



Datum	21 oktober 2016
Onderwerp	Brief extra financiële ruimte vanaf 2017
Betreft het een raadsvoorstel/raadsmededeling in de cyclus?	Ja, Raadsvoorstel Programmabegroting 2017
Beleidssterrein	Bestuur
Portefeuillehouder	Wethouder Theunis

Op 14 oktober 2016 kregen wij een brief van het college over extra financiële ruimte vanaf 2017. (Zie [deze link](#)).

Tijdens de Raadsavond van 20 oktober 2016 hebben wij hierover enkele vragen gesteld. Het college heeft deze vragen onbeantwoord gelaten en daarom stellen wij ze nu schriftelijk. (Voor het hele debat; [klik hier](#)).

In de brief staat dat er bij de Begroting 2017 sprake is van een begrotingsoverschot van structureel 1,4 miljoen euro. Tevens staat er dat het verdeelmodel BUIG 2017 voor Roosendaal een voordeel laat zien van ongeveer 4 miljoen euro. Onder het kopje "Nieuw financieel perspectief" staat letterlijk: "Het structurele overschot voor onze gemeente loopt op tot circa € 5 miljoen".

In dezelfde brief wordt gesteld dat er een overruimte wordt geconstateerd wat betreft de incidentele middelen die vastliggen in de diverse reserves. Vervolgens wordt gesteld en wij citeren: "Het is bijvoorbeeld de vraag of, gelet op dit nieuwe financiële perspectief, alle reserves nog in stand moeten blijven."

De fractie van de Nieuwe Democraten heeft tijdens het debat aangegeven dat zij geen relatie ziet tussen meevallers en het ontstaan van overruimte in reserves. Achter bestemmingsreserves zitten immers plannen. Ook heeft de fractie van de Nieuwe Democraten gevraagd aan de hand van welke feiten het college op basis van het verdeelmodel BUIG 2017 de conclusie heeft getrokken dat er kan worden gerekend met structurele overschotten. Het verdeelmodel gaat immers slechts over 2017, wordt in april/mei 2017 nog gewijzigd en pas in september 2017 definitief vastgesteld. Als er al gerekend zou kunnen worden op een meevaller is dat incidenteel en slechts voor het jaar 2017.

Wij hebben de volgende vragen voor het college:

1. Wat is de relatie tussen meevallers (incidenteel of structureel) en het ontstaan van overruimte bij incidentele middelen die vastliggen in de diverse reserves?
2. Hoe groot is deze overruimte, welke incidentele middelen betreft het en in welke reserves zijn deze te vinden?
3. Waar is uw conclusie op gebaseerd dat het voordeel betreffende het nieuwe verdeelmodel BUIG 2017 structureel van aard is en dus bijdraagt aan het in uw brief genoemde structurele overschot van circa 5 miljoen euro?

Met vriendelijke groet,

Ton Schijvenaars en Pieter Beesems, fractie Nieuwe Democraten

Wij beantwoorden uw vragen als volgt.

**1. Wat is de relatie tussen meevallers (incidenteel of structureel) en het ontstaan van overruimte bij incidentele middelen die vastliggen in de diverse reserves?**

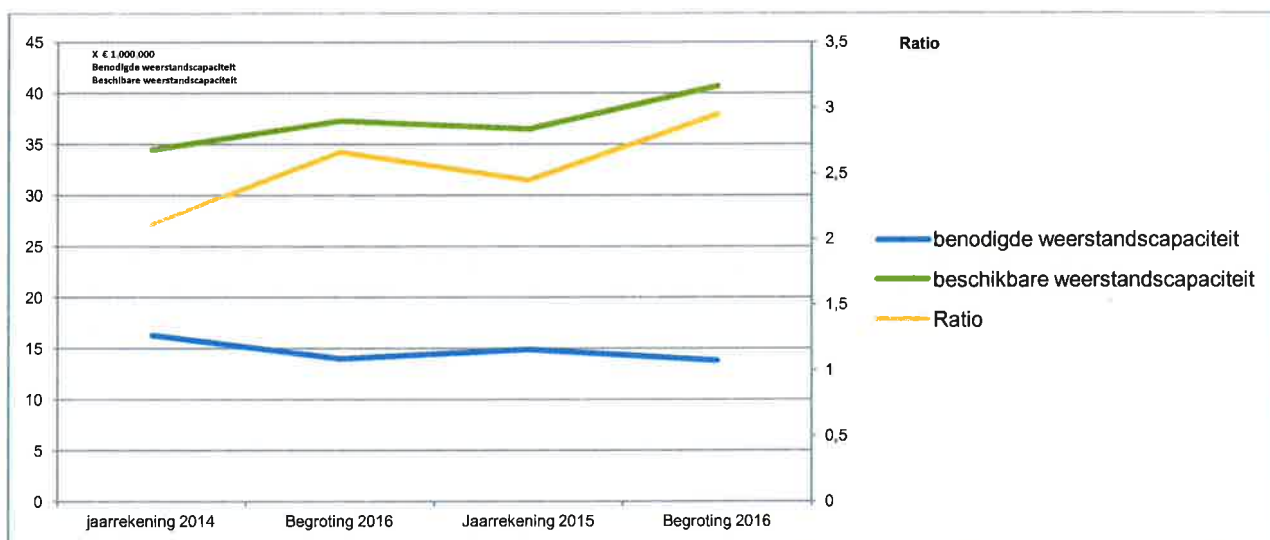
Onze gemeente heeft het risicomanagement op orde, zoals eerder ook geconstateerd door de Rekenkamer West-Brabant. Dit risicomanagement vormt de basis voor de berekening van de benodigde en beschikbare weerstandscapaciteit.

We zien in dit kader een dalende trend in de benodigde weerstandscapaciteit, namelijk:

- Jaarrekening 2014 benodigd € 16,3 mln. (juni 2015)
- Begroting 2016 benodigd € 14,0 mln. (nov 2015)
- Jaarrekening 2015 benodigd € 14,9 mln. (juni 2015)
- Begroting 2017 benodigd € 13,8 mln. (nov 2016)

Tevens is er een stijgende trend in de beschikbare weerstandscapaciteit:

- Jaarrekening 2014 beschikbaar € 34,5 mln. (juni 2015)
- Begroting 2016 beschikbaar € 37,3 mln. (nov 2015)
- Jaarrekening 2015 beschikbaar € 36,5 mln. (juni 2015)
- Begroting 2017 beschikbaar € 40,7 mln. (nov 2016)



Deze ontwikkelingstendens, gecombineerd met het gegeven dat er nu aanzienlijke ruimte in de exploitatie ontstaat, welke ook kan worden ingezet ten behoeve van risicoreductie en planrealisatie, maakt dat de opbouw en omvang van (risico)reserves kan worden bijgesteld. Door deze bijstelling kan financiële ruimte ontstaan ten behoeve van investeringen.

**2. Hoe groot is deze overruimte, welke incidentele middelen betreft het en in welke reserves zijn deze te vinden?**

De beantwoording van deze vraag zou volgens ons onderdeel moeten zijn van het zorgvuldige proces om een investeringsagenda op te stellen. Afhankelijk van investeringskeuzes wordt het risicoprofiel van de gemeente bijgesteld (omvang van de benodigde weerstandscapaciteit). Nieuwe investeringen kunnen immers op hun beurt ook weer risico's met zich meebrengen. Dan zal ook zicht ontstaan op de omvang van de overruimte (noodzakelijke omvang van de beschikbare weerstandscapaciteit).

**3. Waar is uw conclusie op gebaseerd dat het voordeel betreffende het nieuwe verdeelmodel BUIG 2017 structureel van aard is en dus bijdraagt aan het in uw brief genoemde structurele overschot van circa 5 miljoen euro?**

Vooropgesteld, budgetten vanuit het Rijk kunnen altijd worden bijgesteld. Dit zien we ook bij gemeentefondsuitkering (o.a. de mei- en septembercirculaire). Dit is niet anders voor het BUIG budget.

Het voorlopige BUIG budget dat we in 2017 ontvangen is aanzienlijk (€ 3.057.572) hoger dan het bedrag dat we in 2016 ontvangen. Een doorkijk naar 2018 e.v. levert nog een extra verhoging van € 1.200.701 op. In totaal zou daarmee de verhoging vanuit BUIG € 4.258.273 bedragen. Deze voorlopige bijstelling is tot stand gekomen op basis van de specifieke sociale en economische situatie van de Gemeente Roosendaal.

Voor deze cijfers en de onderbouwing van de bedragen verwijzen wij u naar de bijgevoegde analyse van Bureau Berenschot. In deze notitie wordt tevens aangegeven dat op basis van het huidige model betrouwbaardere ramingen kunnen worden gemaakt van de toekomstige budgetontwikkeling.

Verder is er in de programmabegroting reeds in een structureel overschot van € 1.442.500 voorzien.

Gelet op bovenstaande is het realistisch om te verwachten dat er een structureel begrotingsoverschot komt. Het gaat er om dat we deze kans grijpen en de ruimte weten in te zetten ten behoeve van de Roosendaalse samenleving.

De theoretische ruimte zou  $€ 4.258.273 + € 1.442.500 = € 5.700.773$  bedragen.

Naar huidig inzicht achten wij het in de brief genoemde bedrag van circa € 5.000.000 een realistische inschatting, hierbij houden we ruimte voor het opvangen van negatieve bijstellingen.

In de op te stellen investeringsagenda, waarover wij graag met de gemeenteraad en de samenleving het gesprek gaan voeren, zullen we ook aandacht moeten hebben voor financiële 'wendbaarheid' en 'weerbaarheid'. Hierdoor kunnen we ook in de toekomst in blijven spelen op voor- en nadelen.

Met betrekking tot BUIG budget zijn een aantal factoren die de omvang en de financiële ruimte voor Roosendaal kunnen beïnvloeden:

- a. het verdeelmodel;
- b. het Macrobudget;
- c. het aantal uitkeringsgerechtigden.

Ad a.

Het verdeelmodel 2017 is behoorlijk gewijzigd ten opzichte van 2016. Voorbeelden van wijzigingen zijn:

- er wordt gebruik gemaakt van de daadwerkelijke gegevens ('integrale data') in plaats van de enquête beroepsbevolking van het CBS.
- Mensen die niet-rechthebbend zijn worden buiten het model gehouden.
- Er wordt bijvoorbeeld rekening gehouden met verdringingseffecten op de arbeidsmarkt van studenten.
- De verdeling van het budget gebeurt in 2017 voor 75 procent op basis van het nieuwe verdeelmodel en voor 25 procent op basis van historische uitgaven. In 2016 was dit nog 50 / 50.

Het nieuwe verdeelmodel pakt voor Roosendaal gunstig uit. Het verdeelmodel is echter nog niet af. In 2017 zullen verdere verbeteringen in het model komen. Het gaat dan waarschijnlijk niet meer om grote wijzigingen, maar vooral om de verbetering van indicatoren die al in het model zitten. Het is dan ook de verwachting dat Roosendaal een voordeelgemeente blijft.

Ad b.

Het macrobudget wordt door het Rijk vastgesteld. Dit budget wordt over alle gemeenten verdeeld. Het voorlopige macrobudget is in 2017 verhoogd ten opzichte van 2016.

Het macrobudget 2017 wordt gedurende het jaar nog bijgesteld. De raming kan nog wijzigen op grond van gewijzigde inzichten in conjunctuur, realisaties, Rijksbeleid en bijstelling loon-, prijs- en ongevoeligheid (Ipo). De gemeente wordt hierover geïnformeerd bij het nader voorlopig budget in het voorjaar van 2017 en bij de definitieve toekenning van de budgetten in september 2017.

Een wijziging van het macrobudget heeft positieve of negatieve gevolgen voor omvang van de uitkering die onze gemeente ontvangt.

Ad c.

In de Kadernota 2017 zijn de budgetten bijgesteld op basis van de prognoses van het aantal uitkeringsgerechtigden. Dit financieel kader is verwerkt in de programmabegroting 2017.

Dit betekent dat in de meerjarenbegroting in principe is voorzien in voldoende middelen.

Mocht het aantal bijstandsuitkeringen echter afwijken van de prognose, dan moeten we de begroting bijstellen.

Wij hopen u hiermee voldoende te hebben geïnformeerd.

Hoogachtend,  
Het College van Burgemeester en wethouders,  
Namens dezen,



Toine Theunis  
Wethouder Financiën

**Auteur** Martin Heekelaar; [m.heekelaar@berenschot.nl](mailto:m.heekelaar@berenschot.nl); 06-23152767  
**Datum** 2 oktober 2016  
**Betreft** Herverdeeleffect nieuwe verdeelsystematiek bijstandsbudget<sup>1</sup>

---

Het ministerie van SZW heeft vrijdag 30 september de nieuwe budgetten voor het inkomensdeel bekend gemaakt. Dat is een belangrijk moment. De budgetten zijn berekend op basis van het nieuwe, verbeterde verdeelmodel. In de afgelopen jaren werd het verdeelmodel steeds flink aangepast. De verwachting is dat het huidige verdeelmodel in de komende jaren geen grote veranderingen meer zal ondergaan, waardoor op basis van het huidige model betrouwbaardere ramingen kunnen worden gemaakt van de toekomstige budgetontwikkeling.

In dit memo geven we een korte analyse van de effecten van het nieuwe verdeelmodel. We kijken eerst naar de veranderingen in het budget in 2017. Vervolgens kijken we naar de verwachte veranderingen in 2018 en verdere jaren (de structurele effecten van de nieuwe verdeling). Daarna gaan we in op de veranderingen in de afgelopen jaren, na de invoering van de nieuwe verdeelsystematiek in 2015. De vraag is wat de nieuwe verdeelsystematiek betekent voor de verschillende gemeenten.

Dit memo bevat twee bijlagen, waarin de berekeningen staan voor alle grote en middelgrote gemeenten.

## **Winnaars en verliezers van de laatste veranderingen in 2017**

Zoals altijd gaan sommige gemeenten erop vooruit en andere gemeenten erop achteruit. In de volgende tabel laten we de tien grote gemeenten<sup>2</sup> zien die er ten opzichte van 2016 er het meeste op vooruit gaan<sup>3</sup>. We hebben deze veranderingen berekend op basis van de informatie die het ministerie hierover op 30 september heeft verstrekt.

---

<sup>1</sup> Deze analyse betreft alleen grote en middelgrote gemeenten. Gemeenten waarvan het budget inkomensdeel geheel of gedeeltelijk wordt verdeeld op basis van het objectief verdeelmodel.

<sup>2</sup> Grote gemeenten (>40.000 inwoners) zijn in dit verband gemeenten waarvoor het objectief verdeelmodel volledig wordt toegepast. Voor middelgrote gemeenten (15.000-40.000 inwoners) wordt het budget deels verdeeld op basis van het objectief verdeelmodel en deels op basis van het historisch aandeel. Voor kleine gemeenten (<15.000 inwoners) wordt het budget volledig verdeeld op basis van het historisch aandeel.

<sup>3</sup> Om de verdeling tussen de jaren goed te kunnen vergelijken, vermenigvuldigen we de aandelen in alle jaren met het macrobudget 2017 (€ 5.807,7 mln). We abstraheren dus van veranderingen als gevolg van veranderingen in het macrobudget.

# Berenschot

Let op dat de veranderingen in het budgetaandeel van gemeenten in 2017 in belangrijke mate, maar niet alleen veroorzaakt worden door het nieuwe verdeelmodel. Andere mogelijke factoren zijn het budget voor vergunninghouders, dak- en thuislozen en het overgangsregime.

€	Mutatie 2016-2017	Mutatie 2017-2018	Totaalmutatie 2016-2018
Eindhoven	10.322.534	4.334.860	14.657.394
Maastricht	3.984.725	3.661.213	7.645.939
's-Hertogenbosch	4.315.637	863.824	5.179.460
Roosendaal	3.057.572	1.200.701	4.258.273
Bergen op Zoom	2.680.748	1.004.194	3.684.942
Assen	2.244.249	1.127.725	3.371.974
Hoogeveen	2.025.447	973.636	2.999.082
Venray	2.066.765	861.953	2.928.718
Amersfoort	2.583.502	318.787	2.902.288
Utrecht	6.927.343	-4.206.855	2.720.488

In de eerste kolom laten we de stijging zien van het budget inkomensdeel in 2017 ten opzichte van 2016. In de tweede kolom staat de stijging die zich bij deze gemeenten naar verwachting voordoet in 2018, als er geen demping meer op de verdeling wordt toegepast door de overgangsfase die tussen ministerie van SZW en de VNG is afgesproken. Eindhoven gaat er in 2017 bijvoorbeeld 10,3 mln op vooruit en vanaf 2018 nog eens met 4,3 mln. In totaal gaat Eindhoven er vanaf 2018 naar verwachting 14,7 mln per jaar op vooruit. Interessant is de gemeente Utrecht. Die gaat er in 2017 6,9 mln op vooruit, maar door het aflopen van de overgangsfase, gaat Utrecht er in 2018 naar verwachting weer 4,2 mln op achteruit, waardoor per saldo een verbetering van het budget resteert van 2,7 mln.

De volgende tabel laat de tien grote gemeenten zien waar het budgetaandeel procentueel het meest omlaag gaat de komende jaren.

€	Mutatie 2016-2017	Mutatie 2017-2018	Totaalmutatie 2016-2018
Rotterdam	-31.536.484	-11.614.800	<b>-43.151.284</b>
's-Gravenhage	-12.228.727	-10.182.929	<b>-22.411.656</b>
Almere	-9.182.180	-948.023	<b>-10.130.203</b>
Leeuwarden	-5.100.067	-1.583.754	<b>-6.683.821</b>
Groningen	-3.807.935	-1.341.238	<b>-5.149.173</b>
Zoetermeer	-5.366.945	651.087	<b>-4.715.858</b>
Dordrecht	-3.238.936	-1.354.359	<b>-4.593.294</b>
Schiedam	-4.413.575	54.723	<b>-4.358.851</b>
Vlissingen	-2.482.809	-939.692	<b>-3.422.501</b>
Capelle aan den IJssel	-2.849.315	-413.648	<b>-3.262.963</b>

# Berenschot

We zien dat de meeste gemeenten een daling van hun budget zagen in 2017 en dat het budgettaandeel na 2017 naar verwachting verder omlaag gaat. Zo gaat het budget van Vlissingen in 2017 door de nieuwe verdeling met 2,5 mln omlaag en daalt het in 2018 naar verwachting verder met 0,9 mln zodat het budget vanaf 2018 naar verwachting daalt met 3,4 mln ten opzichte van 2016. Hierbij is GEEN rekening gehouden met het vangnet, dat mogelijk compensatie biedt voor een deel van de tekort. Bij sommige gemeenten (Schiedam, Zoetermeer) zien we dat de daling in 2017 lichtelijk wordt gecompenseerd door een hoger budget in 2018.

## Winnaars en verliezers van de nieuwe verdeelsystematiek na 2014

In 2015 kwam er een nieuw verdeelmodel. In het nieuwe verdeelmodel is voor 2016 en 2017 een aantal verbeteringen doorgevoerd. De verwachting is dat het aantal aanpassingen de komende jaren beperkt is. Het is interessant om te weten wat de effecten zijn geweest van de keuze om in 2015 over te stappen op een nieuw verdeelmodel.

De volgende tabel laat de grote gemeenten zien die er sinds 2014 het meest op vooruit zijn gegaan<sup>4</sup>.

€	Mutatie 2014-2016	Mutatie 2016-2018	Totaalmutatie 2014-2018t
Maastricht	1.511.132	7.645.939	<b>9.157.070</b>
Eindhoven	-6.264.432	14.657.394	<b>8.392.962</b>
Roosendaal	1.089.457	4.258.273	<b>5.347.730</b>
Bergen op Zoom	1.240.553	3.684.942	<b>4.925.495</b>
Amstelveen	3.328.651	1.311.314	<b>4.639.964</b>
Venray	1.654.489	2.928.718	<b>4.583.208</b>
Venlo	3.999.662	471.847	<b>4.471.509</b>
Oss	2.402.645	1.692.490	<b>4.095.135</b>
Hengelo	1.327.683	2.294.771	<b>3.622.454</b>
Hoorn	4.436.502	-855.051	<b>3.581.451</b>

We zien dat de grootste stijging van het budget plaatsvond in Maastricht. Tot en met 2016 ging het budget met 1,5 mln omhoog, maar de laatste wijziging in de verdeling (2017) leidt tot een extra verbetering van het budget met 7,6 mln. In totaal verbeterde het budget voor Maastricht met 9,2 mln. In Eindhoven zien we dat tot en met 2016 sprake was van een daling van het budget. Maar de laatste aanpassingen aan het verdeelmodel, leiden in Eindhoven tot een verbetering van het budget met 14,7 mln. Per saldo leidt de nieuwe verdeelsystematiek vanaf 2015 tot een verbetering van het budget met 8,4 mln euro.

---

<sup>4</sup> idem.

# Berenschot

In de volgende tabel staan de tien gemeenten waar het budgetaandeel het meest omlaag is gegaan.

€	Mutatie 2014-2016	Mutatie 2016-2018	Totaalmutatie 2014-2018t
Rotterdam	-16.660.472	-43.151.284	<b>-59.811.756</b>
Amsterdam	-55.476.911	-1.417.333	<b>-56.894.244</b>
's-Gravenhage	-30.888.732	-22.411.656	<b>-53.300.389</b>
Utrecht	-23.200.745	2.720.488	<b>-20.480.257</b>
Almere	-2.080.085	-10.130.203	<b>-12.210.288</b>
Nijmegen	-7.601.744	-2.184.748	<b>-9.786.492</b>
Groningen	-3.922.913	-5.149.173	<b>-9.072.086</b>
Schiedam	-1.979.247	-4.358.851	<b>-6.338.098</b>
Heerlen	-3.203.074	-2.517.196	<b>-5.720.270</b>
Leidschendam-Voorburg	-2.971.829	-2.588.252	<b>-5.560.080</b>

We zien dat de G4 er het meest op achteruit gaat. Voor Utrecht zien we na 2016 een kleine verbetering, die beperkt is ten opzichte van de neerwaartse bijstelling van het budget in de periode 2014-2016. In totaal gaat Utrecht er ten opzichte van 2014 met 20,5 mln op achteruit. Verder zien we dat de dalingen van de budgetten in Almere en in Schiedam in de periode 2014-2016 relatief (!) beperkt waren, maar dat door de bijstellingen in 2017 de budgetten fors omlaag zijn gegaan.



# Berenschot

## BIJLAGE I: Jaarlijks herverdeeleffect grote en middelgrote gemeenten<sup>5</sup>

€	2015	2016	2017	2018 e.v.
Aa en Hunze	186.155	28.036	245.046	49.839
Aalsmeer	825.627	-119.517	490.617	227.386
Aalten	1.041.060	-96.489	-185.341	41.201
Achtkarspelen	248.258	-161.524	-127.500	166.547
Alblasserdam	364.875	-215.516	296.372	-20.075
Albrandswaard	197.041	-170.828	230.455	-34.419
Alkmaar	2.993.707	-779.299	-691.385	381.015
Almelo	498.357	-462.250	431.750	330.196
Almere	1.929.491	-4.009.576	-9.182.180	-948.023
Alphen aan den Rijn	2.606.475	-160.643	-19.659	141.051
Amersfoort	-5.672.188	348.731	2.583.502	318.787
Amstelveen	3.700.124	-371.474	-243.222	1.554.535
Amsterdam	-21.884.729	-33.592.182	3.122.369	-4.539.702
Apeldoorn	-2.872.494	2.888.631	1.967.952	-185.553
Arnhem	-10.503.967	3.224.005	3.265.066	-779.816
Assen	-1.964.106	663.388	2.244.249	1.127.725
Asten	173.233	-133.442	168.252	4.238
Baarn	-109.172	201.602	286.462	15.662
Barendrecht	944.104	-770.864	50.302	219.215
Barneveld	389.665	10.065	831.562	75.422
Beek	92.757	14.306	-176.630	-385
Berg en Dal			590.531	-114.644
Bergeijk	-20.585	-102.736	50.632	1.114
Bergen (NH.)	41.852	147.300	340.977	138.100
Bergen op Zoom	-581.876	1.822.429	2.680.748	1.004.194
Berkelland	1.138.329	-164.201	344.661	251.745
Bernheze	244.504	95.762	23.279	14.966
Best	-396.738	-51.931	360.193	-37.447
Beuningen	592.191	508.434	-191.227	36.317
Beverwijk	193.553	-446.770	508.627	312.992
Binnenmaas	546.312	-235.645	126.780	120.311
Bladel	231.956	12.794	139.455	18.434

<sup>5</sup>Jaarlijkse toe- of afname van het bijstandsbudget, berekend als het verschil in gemeentelijk aandeel maal het macrobudget 2017 (€ 5.807,7 mln).

# Berenschot

€	2015	2016	2017	2018 e.v.
Bloemendaal	-350.461	82.489	286.357	14.905
Bodegraven-Reeuwijk	241.990	100.666	472.855	99.815
Borger-Odoorn	384.341	-102.867	-27.569	50.869
Borne	800.849	36.648	23.408	56.572
Borsele	231.747	-90.319	136.259	28.574
Boxmeer	93.428	481.153	331.528	186.186
Boxtel	-26.927	301.757	280.769	119.421
Breda	-4.830.502	2.922.578	600.706	329.581
Brielle	160.178	186.199	58.870	2.446
Bronckhorst	301.418	187.870	518.769	92.811
Brummen	394.824	186.137	-54.560	16.969
Brunssum	-451.209	-376.562	-1.117.794	-32.875
Bunschoten	172.407	-29.690	167.376	17.731
Buren	540.588	185.797	23.195	118.206
Capelle aan den IJssel	-293.465	-356.966	-2.849.315	-413.648
Castricum	333.106	230.974	-53.664	849
Coevorden	-554.442	-349.652	278.625	-160.837
Cranendonck	360.467	151.049	-32.639	-1.376
Cuijk	188.143	99.298	-109.902	119.655
Culemborg	-10.666	102.861	-418.216	-109.811
Dalfsen	363.409	287.990	165.218	52.038
Dantumadiel	234.535	64.874	-75.228	22.819
De Bilt	-247.059	802.974	553.180	-52.573
De Fryske Marren			1.090.562	153.495
De Ronde Venen	55.594	-36.222	353.515	36.542
De Wolden	-76.801	-15.550	329.741	41.262
Delft	5.556.395	-3.901.768	-3.431.801	848.149
Delfzijl	1.335.400	105.695	-253.406	36.980
Den Helder	-1.986.581	-1.589.062	982.891	440.937
Deurne	42.638	343.130	318.455	188.006
Deventer	-2.305.091	1.439.734	846.338	-49.794
Diemen	1.517.810	480.235	-1.873.445	79.985
Dinkelland	240.056	-74.611	344.898	35.264
Doetinchem	-946.810	2.359.185	751.456	480.096
Dongen	-257.322	-53.364	-69.832	45.606
Dongeradeel	412.636	-203.898	-62.476	127.883
Dordrecht	-1.689.615	1.395.834	-3.238.936	-1.354.359
Drechterland	290.769	39.100	157.116	20.581
Drimmelen	421.342	-38.402	203.414	125.696

# Berenschot

€	2015	2016	2017	2018 e.v.
Dronten	-869.765	351.972	581.825	374.015
Druten	344.710	19.348	369.277	6.172
Duiven	816.010	226.122	-127.294	-39.911
Echt-Susteren	489.968	-218.673	-578.676	79.872
Edam-Volendam	473.229	913.422	-231.223	39.353
Ede	-7.574	9.957	2.523.604	-112.581
Eemsmond	748.052	-268.770	-72.471	2.797
Eersel	153.534	95.637	75.484	14.075
Eijsden-Margraten	228.649	-173.368	-120.531	12.481
Eindhoven	-388.064	-5.876.368	10.322.534	4.334.860
Elburg	443.833	-102.816	97.623	64.109
Emmen	-418.033	938.181	1.014.730	67.801
Enkhuizen	503.185	212.412	-216.675	24.579
Enschede	4.438.452	-2.271.286	1.306.914	-388.770
Epe	296.568	36.144	144.551	101.731
Ermelo	-105.690	298.634	89.145	-24.748
Etten-Leur	-617.769	1.033.600	688.137	277.218
Franekeradeel	375.641	-12.824	-112.350	36.992
Geertruidenberg	331.177	97.014	-184.120	-89.386
Geldermalsen	167.039	-74.896	385.901	66.807
Geldrop-Mierlo	279.649	192.916	173.551	65.765
Gemert-Bakel	340.435	207.547	-273.231	32.898
Gennep	129.685	-120.866	148.758	6.771
Gilze en Rijen	371.506	-87.022	99.440	-65.514
Goeree-Overflakkee	2.068.019	-1.407.097	1.062.179	375.018
Goes	-973.482	-303.857	1.472.920	300.618
Goirle	355.687	325.447	104.770	-17.259
Gooise Meren			990.408	-27.641
Gorinchem	802.788	-324.465	156.777	354.067
Gouda	1.590.716	936.578	-746.290	-190.715
Groningen	16.535.896	-20.458.809	-3.807.935	-1.341.238
Haaksbergen	304.695	379.669	207.756	6.269
Haarlem	-754.870	-859.421	-1.439.378	475.002
Haarlemmermeer	3.156.600	-1.927.319	-2.304.574	154.203
Halderberge	543.185	369.271	517.668	201.601
Hardenberg	1.649.978	-201.196	803.649	414.686
Harderwijk	844.077	341.512	191.641	60.470
Hardinxveld-Giessendam	-17.814	-24.227	229.211	9.185
Haren	349.528	57.870	159.367	8.863

# Berenschot

€	2015	2016	2017	2018 e.v.
Harlingen	210.746	-13.619	-141.372	-2.341
Heemskerk	149.125	350.653	66.926	-104.651
Heemstede	-148.783	10.953	130.460	22.284
Heerde	204.061	-244.252	37.742	16.022
Heerenveen	-343.699	1.740.699	-813.985	-84.393
Heerhugowaard	1.247.052	237.413	659.302	519.335
Heerlen	-1.411.525	-1.791.550	-2.426.588	-90.608
Heeze-Leende	70.723	-96.341	101.668	210
Heiloo	171.844	21.870	271.467	132
Hellendoorn	31.520	255.994	159.190	139.722
Hellevoetsluis	-213.368	-72.348	-392.750	16.357
Helmond	-626.350	1.235.049	545.863	739.853
Hendrik-Ido-Ambacht	799.480	-27.903	-29.490	18.374
Hengelo	1.492.370	-164.687	1.282.571	1.012.200
Heumen	230.119	65.830	198.892	-3.777
Heusden	-704.704	1.165.733	76.130	63.847
Hillegom	146.093	101.129	69.092	44.031
Hilvarenbeek	135.934	66.837	166.702	27
Hilversum	-1.860.226	165.474	898.703	-232.611
Hof van Twente	907.315	-288.325	367.053	212.569
Hollands Kroon	1.066.158	-630.807	975.050	463.660
Hoogeveen	-1.423.580	928.233	2.025.447	973.636
Hoogezand-Sappemeer	3.055.219	-1.034.086	-1.118.632	598.383
Hoorn	3.136.891	1.299.610	-1.399.627	544.577
Horst aan de Maas	672.265	555.553	362.136	308.138
Houten	1.359.762	213.682	-69.533	12.369
Huizen	881.696	380.658	-74.998	59.452
Hulst	126.444	-228.139	482.364	196.439
IJsselstein	856.955	96.346	-107.442	81.168
Kaag en Braassem	588.875	-33.434	457.663	-62
Kampen	478.175	-290.190	149.533	412.667
Katwijk	950.446	137.289	454.539	-74.500
Kerkrade	-1.533.576	-61.541	-2.632.145	-254.929
Koggenland	335.420	-190.759	321.770	34.894
Krimpen aan den IJssel	163.226	-77.202	56.855	-19.179
Krimpenerwaard		-653.060	549.223	-124.249
Laarbeek	51.940	43.859	104.279	30.913
Landerd	96.696	130.569	336.436	1.540
Landgraaf	-1.594.902	273.512	-158.244	-52.168

# Berenschot

€	2015	2016	2017	2018 e.v.
Langedijk	64.198	387.737	37.390	100.211
Lansingerland	1.376.070	-753.356	64.286	24.874
Leek	88.052	-288.682	160.429	35.440
Leerdam	617.665	67.830	81.667	34.447
Leeuwarden	2.192.342	1.167.358	-5.100.067	-1.583.754
Leiden	3.490.032	-2.905.599	-549.211	-309.520
Leiderdorp	658.014	10.323	-350.337	-54.936
Leidschendam-Voorburg	-1.009.866	-1.961.963	-1.568.759	-1.019.493
Lelystad	-889.401	1.861.122	-2.638.532	273.315
Leudal	635.088	320.042	176.131	-23.174
Leusden	320.012	236.732	173.280	19.010
Lingewaard	-489.295	182.559	-170.502	224.112
Lisse	371.755	216.428	229.889	41.172
Lochem	161.311	452.081	402.202	-17.497
Loon op Zand	343.472	97.244	7.084	53.899
Losser	407.670	113.815	138.658	-23.851
Maasdriel	446.010	-26.420	425.334	30.754
Maasgouw	71.523	60.807	-34.213	-36.810
Maassluis	103.203	-705.116	10.511	58.825
Maastricht	6.223.134	-4.712.002	3.984.725	3.661.213
Medemblik	1.012.962	-73.131	754.183	271.382
Meerssen	-74.552	-117.702	4.790	15.467
Meierijstad				391.285
Meppel	104.285	-75.602	92.331	324.901
Middelburg	243.500	732.650	-1.042.642	-93.676
Midden-Delfland	234.814	-219.241	160.639	299
Midden-Drenthe	327.052	-32.169	848.766	183.527
Moerdijk	451.448	-317.355	529.572	118.267
Molenwaard	629.235	-370.380	374.818	92.199
Montferland	814.793	502.534	-619.953	74.027
Neder-Betuwe	606.394	-49.497	131.070	35.027
Nederweert	-24.199	34.738	145.158	3.457
Nieuwegein	216.062	1.043.205	-975.312	-14.928
Nieuwkoop	83.174	-203.650	618.289	-2.614
Nijkerk	795.914	131.816	933.702	449.316
Nijmegen	-5.757.835	-1.843.909	-543.871	-1.640.877
Nissewaard		-613.713	-3.283.428	316.293
Noordenveld	367.408	321.846	313.951	100.701
Noordoostpolder	658.017	-149.162	1.232.863	578.751

# Berenschot

€	2015	2016	2017	2018 e.v.
Noordwijk	49.873	134.013	247.645	82.838
Noordwijkerhout	286.089	61.566	93.870	4.146
Nuenen, Gerwen en Nederwetten	-167.147	-8.532	-271.247	-124.320
Nunspeet	410.400	4.777	256.621	14.414
Nuth	-2.149	-169.870	-95.721	1.975
Oegstgeest	-4.386	122.927	186.056	-57.207
Oirschot	70.004	76.903	182.693	3.058
Oisterwijk	102.111	81.113	327.300	87.788
Oldambt	1.790.548	-191.470	-1.683.026	-471.323
Oldebroek	265.082	280.970	512.023	31.436
Oldenzaal	495.803	-251.493	190.744	264.477
Olst-Wijhe	358.897	-117.560	299.558	11.424
Ommen	205.807	-23.543	244.638	20.975
Oost Gelre	250.452	-98.798	70.285	23.560
Oosterhout	-74.164	693.470	-87.976	250.832
Ooststellingwerf	453.234	208.178	116.965	111.999
Opsterland	-42.092	596.420	75.973	37.266
Oss	465.087	1.937.558	763.009	929.481
Oud-Beijerland	226.858	-166.396	122.462	23.102
Oude IJsselstreek	-294.209	1.179.048	38.421	-76.948
Overbetuwe	174.021	170.431	-23.154	187.048
Papendrecht	331.177	188.707	-148.403	-103.224
Peel en Maas	802.404	859.662	-72.580	356.492
Pijnacker-Nootdorp	453.148	-583.961	-130.631	19.905
Purmerend	3.750.316	9.462	-2.366.481	390.104
Putten	281.580	204.867	232.762	47.616
Raalte	543.150	291.618	197.640	258.292
Reimerswaal	522.775	-304.535	447.752	100.618
Renkum	-133.121	454.843	-471.394	-155.833
Rheden	-490.660	1.867.132	-1.074.771	-261.771
Rhenen	59.700	144.880	272.118	-10.929
Ridderkerk	1.069.852	-771.405	-427.945	286.276
Rijssen-Holtén	917.541	-227.163	504.924	218.174
Rijswijk	1.050.918	-1.359.958	-1.322.124	-358.470
Roerdalen	-247.010	-126.825	6.111	22.546
Roermond	1.145.261	-64.150	777.335	909.614
Roosendaal	-1.018.631	2.108.088	3.057.572	1.200.701
Rotterdam	923.850	-17.584.323	-31.536.484	-11.614.800
Rucphen	1.201	9.775	182.479	66.004

# Berenschot

€	2015	2016	2017	2018 e.v.
Schagen	-309.352	-471.862	940.888	217.869
Schiedam	-268.350	-1.710.897	-4.413.575	54.723
Schouwen-Duiveland	318.784	191.387	126.416	173.164
's-Gravenhage	-24.511.155	-6.377.577	-12.228.727	-10.182.929
's-Hertogenbosch	-5.975.725	1.367.501	4.315.637	863.824
Sint-Michielsgestel	33.800	199.304	108.962	-34.892
Sittard-Geleen	-560.470	1.087.649	-629.238	522.085
Sliedrecht	482.098	93.158	222.544	-4.276
Sluis	298.754	-263.880	108.407	92.912
Smallingerland	-483.631	885.221	1.279.401	709.915
Soest	-1.047.399	583.207	586.226	-17.046
Someren	188.789	-212.320	85.283	-6.561
Son en Breugel	88.354	-44.080	-125.628	-4.528
Stadskanaal	883.705	-1.549.850	-126.161	252.636
Staphorst	87.189	-95.944	284.044	2.722
Stede Broec	263.397	279.962	309.255	59.676
Steenbergen	212.819	676.799	7.450	-30.036
Steenwijkerland	-425.485	199.627	1.117.177	255.091
Stein	426.418	-376.446	-161.627	61.611
Stichtse Vecht	663.795	393.194	-116.443	205.408
Súdwest-Fryslân	658.353	1.902.690	-1.197.707	-590.245
Terneuzen	-582.034	-18.594	594.154	270.258
Teylingen	847.198	-257.613	132.895	164.570
Tholen	218.196	136.113	525.816	43.712
Tiel	574.105	416.069	-323.225	-466.821
Tilburg	-5.812.910	3.172.714	1.892.432	-1.118.220
Tubbergen	375.594	-158.691	114.534	32.688
Twenterand	494.873	-191.414	688.149	270.418
Tynaarlo	-140.640	196.320	1.088.184	185.723
Tytsjerksteradiel	272.799	16.700	-45.653	57.972
Uden	-718.260	874.250	287.510	321.105
Uithoorn	919.437	145.065	494.261	217.825
Urk	42.449	-157.181	223.550	35.254
Utrecht	-16.062.781	-7.137.964	6.927.343	-4.206.855
Utrechtse Heuvelrug	251.271	395.773	625.608	-155.905
Valkenburg aan de Geul	100.707	-164.744	-218.733	-6.965
Valkenswaard	-291.466	283.559	-36.121	16.771
Veendam	-130.233	287.085	-514.267	16.493
Veenendaal	70.819	750.455	671.811	25.229

# Berenschot

€	2015	2016	2017	2018 e.v.
Veere	214.219	-6.512	147.194	12.998
Veldhoven	288.182	184.831	369.734	189.860
Velsen	153.930	100.149	589.826	91.135
Venlo	205.319	3.794.343	-602.613	1.074.460
Venray	563.814	1.090.675	2.066.765	861.953
Vianen	491.763	-79.829	77.622	13.415
Vlaardingen	409.904	-1.502.761	-892.033	302.468
Vlagtwedde	295.298	491.557	421.784	19.973
Vlissingen	2.578.414	1.690.446	-2.482.809	-939.692
Voorschoten	574.824	64.008	50.685	-65.489
Voorst	268.237	146.989	104.008	-50.627
Vught	-253.973	188.638	328.866	85.503
Waalre	-93.848	24.074	96.322	-5.045
Waalwijk	721	265.398	601.265	444.958
Waddinxveen	780.094	88.583	360.770	71.985
Wageningen	-360.692	796.009	-509.534	546.728
Wassenaar	156.473	62.713	499.620	-587
Waterland	149.718	101.172	122.733	56
Weert	-4.743	749.338	209.019	-61.942
Weesp	269.490	79.655	220.199	1.109
Werkendam	669.515	25.366	338.486	38.781
West Maas en Waal	342.666	338.470	123.839	-20.984
Westerveld	106.538	139.454	-24.911	-15.518
Westervoort	402.193	280.603	-114.754	1
Westland	2.666.098	-1.777.321	1.548.842	332.764
Weststellingwerf	504.833	-513.162	-658.231	205.085
Wierden	194.884	-117.704	19.702	28.512
Wijchen	-636.281	750.565	188.076	134.356
Wijdemerem	166.720	59.427	28.692	8.230
Wijk bij Duurstede	189.309	284.849	204.944	8.035
Winterswijk	-73.214	458.246	348.343	151.234
Woensdrecht	-321.456	2.034	181.564	42.395
Woerden	235.065	187.636	221.182	141.695
Wormerland	249.932	-33.367	-235.786	-1.293
Zaanstad	7.447.370	-5.572.317	-2.770.034	-290.750
Zaltbommel	271.132	16.121	620.153	4.781
Zandvoort	187.515	-176.358	-56.306	-1.538
Zeewolde	120.538	97.313	119.141	56.993
Zeist	-1.022.017	1.259.055	754.176	5.371



# Berenschot

€	2015	2016	2017	2018 e.v.
Zevenaar	258.711	710.760	-737.423	-139.139
Zoetermeer	3.926.354	-1.860.132	-5.366.945	651.087
Zuidhorn	182.627	26.260	60.685	24.316
Zuidplas	397.987	-760.423	-87.871	-56.762
Zundert	37.725	53.958	443.444	24.417
Zutphen	-318.807	2.110.856	-443.978	-645.494
Zwartewaterland	617.296	-329.183	-142.085	45.529
Zwijndrecht	1.287.363	434.476	-1.230.044	57.681
Zwolle	-5.335.805	-413.358	1.714.980	38.809

# Berenschot

## BIJLAGE II: Gemeentelijk aandeel grote en middelgrote gemeenten<sup>6</sup>

<b>Gemeente</b>	<b>2014</b>	<b>2015</b>	<b>2016</b>	<b>2017</b>	<b>2018 e.v.</b>
Aa en Hunze	0,07%	0,07%	0,08%	0,08%	0,08%
Aalsmeer	0,04%	0,06%	0,05%	0,06%	0,07%
Aalten	0,06%	0,08%	0,08%	0,07%	0,07%
Achtkarspelen	0,17%	0,18%	0,18%	0,17%	0,18%
Alblasserdam	0,06%	0,07%	0,06%	0,07%	0,07%
Albrandswaard	0,07%	0,07%	0,07%	0,07%	0,07%
Alkmaar	0,55%	0,61%	0,59%	0,58%	0,59%
Almelo	0,63%	0,64%	0,63%	0,64%	0,64%
Almere	1,56%	1,59%	1,52%	1,36%	1,35%
Alphen aan den Rijn	0,32%	0,36%	0,36%	0,36%	0,36%
Amersfoort	0,82%	0,73%	0,73%	0,78%	0,78%
Amstelveen	0,26%	0,33%	0,32%	0,32%	0,34%
Amsterdam	10,74%	10,37%	9,79%	9,84%	9,77%
Apeldoorn	0,77%	0,72%	0,77%	0,81%	0,81%
Arnhem	1,77%	1,59%	1,64%	1,70%	1,69%
Assen	0,50%	0,47%	0,48%	0,52%	0,54%
Asten	0,04%	0,04%	0,04%	0,05%	0,05%
Baarn	0,08%	0,07%	0,08%	0,08%	0,08%
Barendrecht	0,12%	0,13%	0,12%	0,12%	0,12%
Barneveld	0,11%	0,11%	0,11%	0,13%	0,13%
Beek	0,06%	0,06%	0,07%	0,06%	0,06%
Berg en Dal			0,15%	0,16%	0,16%
Bergeijk	0,04%	0,04%	0,03%	0,03%	0,03%
Bergen (NH.)	0,06%	0,06%	0,07%	0,07%	0,08%
Bergen op Zoom	0,39%	0,38%	0,41%	0,46%	0,47%
Berkelland	0,12%	0,14%	0,13%	0,14%	0,15%
Bernheze	0,05%	0,06%	0,06%	0,06%	0,06%
Best	0,10%	0,09%	0,09%	0,09%	0,09%
Beuningen	0,08%	0,09%	0,10%	0,09%	0,09%
Beverwijk	0,23%	0,23%	0,22%	0,23%	0,24%
Binnenmaas	0,05%	0,06%	0,05%	0,05%	0,06%
Bladel	0,03%	0,03%	0,03%	0,04%	0,04%
Bloemendaal	0,05%	0,04%	0,04%	0,05%	0,05%

---

<sup>6</sup> Gemeentelijk budget als percentage van het macrobudget. Bron: ministerie van SZW

# Berenschot

<b>Gemeente</b>	<b>2014</b>	<b>2015</b>	<b>2016</b>	<b>2017</b>	<b>2018 e.v.</b>
Bodegraven-Reeuwijk	0,05%	0,05%	0,06%	0,06%	0,07%
Borger-Odoorn	0,11%	0,11%	0,11%	0,11%	0,11%
Borne	0,06%	0,07%	0,07%	0,07%	0,07%
Borsele	0,05%	0,05%	0,05%	0,05%	0,05%
Boxmeer	0,07%	0,07%	0,07%	0,08%	0,08%
Boxtel	0,09%	0,09%	0,10%	0,10%	0,10%
Breda	1,13%	1,05%	1,10%	1,11%	1,11%
Brielle	0,04%	0,04%	0,05%	0,05%	0,05%
Bronckhorst	0,06%	0,07%	0,07%	0,08%	0,08%
Brummen	0,06%	0,07%	0,07%	0,07%	0,07%
Brunssum	0,25%	0,24%	0,24%	0,22%	0,22%
Bunschoten	0,03%	0,03%	0,03%	0,03%	0,04%
Buren	0,04%	0,05%	0,05%	0,05%	0,05%
Capelle aan den IJssel	0,56%	0,56%	0,55%	0,50%	0,49%
Castricum	0,06%	0,06%	0,07%	0,07%	0,07%
Coevorden	0,21%	0,20%	0,19%	0,20%	0,19%
Cranendonck	0,05%	0,05%	0,06%	0,06%	0,06%
Cuijk	0,09%	0,09%	0,10%	0,09%	0,10%
Culemborg	0,13%	0,13%	0,14%	0,13%	0,13%
Dalfsen	0,04%	0,04%	0,05%	0,05%	0,05%
Dantumadiel	0,12%	0,12%	0,12%	0,12%	0,12%
De Bilt	0,11%	0,11%	0,12%	0,13%	0,13%
De Fryske Marren			0,20%	0,22%	0,22%
De Ronde Venen	0,09%	0,09%	0,09%	0,10%	0,10%
De Wolden	0,05%	0,05%	0,05%	0,05%	0,05%
Delft	0,81%	0,91%	0,84%	0,78%	0,80%
Delfzijl	0,20%	0,23%	0,23%	0,22%	0,22%
Den Helder	0,45%	0,42%	0,39%	0,41%	0,42%
Deurne	0,09%	0,09%	0,09%	0,10%	0,10%
Deventer	0,65%	0,61%	0,64%	0,65%	0,65%
Diemen	0,12%	0,14%	0,15%	0,12%	0,12%
Dinkelland	0,04%	0,04%	0,04%	0,05%	0,05%
Doetinchem	0,26%	0,25%	0,29%	0,30%	0,31%
Dongen	0,07%	0,07%	0,07%	0,06%	0,07%
Dongeradeel	0,15%	0,15%	0,15%	0,15%	0,15%
Dordrecht	0,95%	0,92%	0,94%	0,89%	0,87%
Drechterland	0,03%	0,03%	0,03%	0,03%	0,03%
Drimmelen	0,03%	0,04%	0,04%	0,04%	0,05%
Dronten	0,16%	0,15%	0,16%	0,17%	0,17%

# Berenschot

<b>Gemeente</b>	<b>2014</b>	<b>2015</b>	<b>2016</b>	<b>2017</b>	<b>2018 e.v.</b>
Druten	0,05%	0,05%	0,05%	0,06%	0,06%
Duiven	0,08%	0,10%	0,10%	0,10%	0,10%
Echt-Susteren	0,12%	0,12%	0,12%	0,11%	0,11%
Edam-Volendam	0,05%	0,06%	0,07%	0,07%	0,07%
Ede	0,35%	0,35%	0,35%	0,39%	0,39%
Eemsmond	0,09%	0,11%	0,10%	0,10%	0,10%
Eersel	0,02%	0,03%	0,03%	0,03%	0,03%
Eijsden-Margraten	0,05%	0,05%	0,05%	0,05%	0,05%
Eindhoven	1,76%	1,75%	1,65%	1,83%	1,90%
Elburg	0,05%	0,05%	0,05%	0,05%	0,05%
Emmen	0,83%	0,82%	0,84%	0,85%	0,85%
Enkhuizen	0,07%	0,08%	0,08%	0,08%	0,08%
Enschede	1,52%	1,60%	1,56%	1,58%	1,58%
Epe	0,10%	0,10%	0,10%	0,10%	0,11%
Ermelo	0,07%	0,07%	0,07%	0,07%	0,07%
Etten-Leur	0,15%	0,14%	0,16%	0,17%	0,17%
Franekeradeel	0,12%	0,12%	0,12%	0,12%	0,12%
Geertruidenberg	0,06%	0,07%	0,07%	0,07%	0,07%
Geldermalsen	0,05%	0,06%	0,05%	0,06%	0,06%
Geldrop-Mierlo	0,16%	0,16%	0,17%	0,17%	0,17%
Gemert-Bakel	0,08%	0,09%	0,09%	0,09%	0,09%
Gennep	0,06%	0,06%	0,06%	0,06%	0,06%
Gilze en Rijen	0,08%	0,09%	0,09%	0,09%	0,09%
Goeree-Overflakkee	0,08%	0,12%	0,09%	0,11%	0,12%
Goes	0,18%	0,16%	0,16%	0,18%	0,19%
Goirle	0,06%	0,06%	0,07%	0,07%	0,07%
Gooise Meren			0,17%	0,19%	0,19%
Gorinchem	0,18%	0,19%	0,18%	0,19%	0,19%
Gouda	0,35%	0,38%	0,40%	0,38%	0,38%
Groningen	2,66%	2,94%	2,59%	2,53%	2,50%
Haaksbergen	0,07%	0,07%	0,08%	0,08%	0,08%
Haarlem	0,91%	0,90%	0,88%	0,86%	0,86%
Haarlemmermeer	0,44%	0,49%	0,46%	0,42%	0,42%
Halderberge	0,09%	0,10%	0,10%	0,11%	0,11%
Hardenberg	0,18%	0,21%	0,21%	0,22%	0,23%
Harderwijk	0,17%	0,19%	0,19%	0,20%	0,20%
Hardinxveld-Giessendam	0,03%	0,03%	0,03%	0,03%	0,03%
Haren	0,05%	0,06%	0,06%	0,06%	0,06%
Harlingen	0,12%	0,13%	0,13%	0,12%	0,12%

# Berenschot

<b>Gemeente</b>	<b>2014</b>	<b>2015</b>	<b>2016</b>	<b>2017</b>	<b>2018 e.v.</b>
Heemskerk	0,17%	0,17%	0,18%	0,18%	0,18%
Heemstede	0,05%	0,05%	0,05%	0,05%	0,06%
Heerde	0,04%	0,04%	0,04%	0,04%	0,04%
Heerenveen	0,31%	0,30%	0,33%	0,32%	0,32%
Heerhugowaard	0,16%	0,18%	0,19%	0,20%	0,21%
Heerlen	1,16%	1,14%	1,11%	1,06%	1,06%
Heeze-Leende	0,03%	0,03%	0,02%	0,03%	0,03%
Heiloo	0,04%	0,05%	0,05%	0,05%	0,05%
Hellendoorn	0,10%	0,10%	0,10%	0,11%	0,11%
Hellevoetsluis	0,20%	0,20%	0,20%	0,19%	0,19%
Helmond	0,65%	0,63%	0,66%	0,67%	0,68%
Hendrik-Ido-Ambacht	0,05%	0,07%	0,07%	0,07%	0,07%
Hengelo	0,53%	0,56%	0,56%	0,58%	0,60%
Heumen	0,05%	0,05%	0,05%	0,05%	0,05%
Heusden	0,13%	0,12%	0,14%	0,14%	0,14%
Hillegom	0,05%	0,05%	0,05%	0,05%	0,06%
Hilvarenbeek	0,02%	0,02%	0,02%	0,03%	0,03%
Hilversum	0,47%	0,44%	0,44%	0,46%	0,46%
Hof van Twente	0,08%	0,10%	0,10%	0,10%	0,11%
Hollands Kroon	0,12%	0,13%	0,12%	0,14%	0,15%
Hoogeveen	0,32%	0,30%	0,31%	0,35%	0,37%
Hoogezand-Sappemeer	0,31%	0,36%	0,34%	0,32%	0,33%
Hoorn	0,34%	0,39%	0,41%	0,39%	0,40%
Horst aan de Maas	0,08%	0,09%	0,10%	0,11%	0,11%
Houten	0,09%	0,11%	0,12%	0,11%	0,11%
Huizen	0,14%	0,16%	0,17%	0,16%	0,17%
Hulst	0,08%	0,08%	0,07%	0,08%	0,09%
IJsselstein	0,10%	0,11%	0,12%	0,11%	0,12%
Kaag en Braassem	0,04%	0,05%	0,05%	0,05%	0,05%
Kampen	0,18%	0,19%	0,19%	0,19%	0,20%
Katwijk	0,16%	0,18%	0,18%	0,19%	0,19%
Kerkrade	0,51%	0,48%	0,48%	0,44%	0,43%
Koggenland	0,03%	0,04%	0,03%	0,04%	0,04%
Krimpen aan den IJssel	0,10%	0,10%	0,10%	0,10%	0,10%
Krimpenerwaard		0,15%	0,14%	0,15%	0,15%
Laarbeek	0,05%	0,05%	0,05%	0,05%	0,05%
Landerd	0,02%	0,02%	0,02%	0,03%	0,03%
Landgraaf	0,27%	0,25%	0,25%	0,25%	0,25%
Langedijk	0,06%	0,06%	0,06%	0,06%	0,07%

# Berenschot

<b>Gemeente</b>	<b>2014</b>	<b>2015</b>	<b>2016</b>	<b>2017</b>	<b>2018 e.v.</b>
Lansingerland	0,11%	0,13%	0,12%	0,12%	0,12%
Leek	0,09%	0,09%	0,09%	0,09%	0,09%
Leerdam	0,07%	0,08%	0,08%	0,08%	0,08%
Leeuwarden	1,28%	1,32%	1,34%	1,25%	1,23%
Leiden	0,79%	0,85%	0,80%	0,79%	0,78%
Leiderdorp	0,08%	0,09%	0,09%	0,09%	0,09%
Leidschendam-Voorburg	0,45%	0,44%	0,40%	0,38%	0,36%
Lelystad	0,58%	0,57%	0,60%	0,56%	0,56%
Leudal	0,07%	0,08%	0,08%	0,09%	0,09%
Leusden	0,05%	0,06%	0,06%	0,06%	0,06%
Lingewaard	0,13%	0,12%	0,13%	0,12%	0,13%
Lisse	0,04%	0,05%	0,05%	0,05%	0,06%
Lochem	0,08%	0,08%	0,09%	0,10%	0,10%
Loon op Zand	0,06%	0,06%	0,06%	0,06%	0,06%
Losser	0,07%	0,08%	0,08%	0,09%	0,09%
Maasdriel	0,04%	0,05%	0,05%	0,06%	0,06%
Maasgouw	0,06%	0,07%	0,07%	0,07%	0,07%
Maassluis	0,21%	0,21%	0,20%	0,20%	0,20%
Maastricht	1,01%	1,11%	1,03%	1,10%	1,16%
Medemblik	0,09%	0,11%	0,11%	0,12%	0,13%
Meerssen	0,05%	0,05%	0,05%	0,05%	0,05%
Meerijstad				0,20%	0,21%
Meppel	0,17%	0,17%	0,17%	0,17%	0,18%
Middelburg	0,30%	0,30%	0,31%	0,29%	0,29%
Midden-Delfland	0,02%	0,03%	0,02%	0,03%	0,03%
Midden-Drenthe	0,10%	0,11%	0,11%	0,12%	0,12%
Moerdijk	0,10%	0,10%	0,10%	0,11%	0,11%
Molenwaard	0,04%	0,05%	0,04%	0,05%	0,05%
Montferland	0,12%	0,13%	0,14%	0,13%	0,13%
Neder-Betuwe	0,05%	0,06%	0,06%	0,06%	0,06%
Nederweert	0,03%	0,03%	0,03%	0,03%	0,03%
Nieuwegein	0,29%	0,29%	0,31%	0,29%	0,29%
Nieuwkoop	0,04%	0,05%	0,04%	0,05%	0,05%
Nijkerk	0,07%	0,08%	0,08%	0,10%	0,11%
Nijmegen	1,77%	1,67%	1,63%	1,62%	1,60%
Nissewaard		0,60%	0,59%	0,53%	0,53%
Noordenveld	0,12%	0,13%	0,13%	0,14%	0,14%
Noordoostpolder	0,19%	0,20%	0,20%	0,22%	0,23%
Noordwijk	0,06%	0,06%	0,06%	0,07%	0,07%

# Berenschot

<b>Gemeente</b>	<b>2014</b>	<b>2015</b>	<b>2016</b>	<b>2017</b>	<b>2018 e.v.</b>
Noordwijkerhout	0,03%	0,03%	0,03%	0,04%	0,04%
Nuenen, Gerwen en Nederwetten	0,08%	0,08%	0,08%	0,08%	0,07%
Nunspeet	0,05%	0,06%	0,06%	0,07%	0,07%
Nuth	0,05%	0,05%	0,05%	0,05%	0,05%
Oegstgeest	0,05%	0,05%	0,05%	0,06%	0,06%
Oirschot	0,02%	0,03%	0,03%	0,03%	0,03%
Oisterwijk	0,06%	0,06%	0,06%	0,07%	0,07%
Oldambt	0,31%	0,34%	0,33%	0,30%	0,30%
Oldebroek	0,04%	0,05%	0,05%	0,06%	0,06%
Oldenzaal	0,13%	0,14%	0,14%	0,14%	0,15%
Olst-Wijhe	0,03%	0,04%	0,04%	0,04%	0,04%
Ommen	0,04%	0,05%	0,05%	0,05%	0,05%
Oost Gelre	0,07%	0,07%	0,07%	0,07%	0,07%
Oosterhout	0,25%	0,24%	0,26%	0,25%	0,26%
Ooststellingwerf	0,13%	0,14%	0,14%	0,14%	0,14%
Opsterland	0,13%	0,13%	0,14%	0,15%	0,15%
Oss	0,35%	0,36%	0,39%	0,40%	0,42%
Oud-Beijerland	0,05%	0,06%	0,06%	0,06%	0,06%
Oude IJsselstreek	0,13%	0,13%	0,15%	0,15%	0,15%
Overbetuwe	0,13%	0,14%	0,14%	0,14%	0,14%
Papendrecht	0,11%	0,11%	0,11%	0,11%	0,11%
Peel en Maas	0,08%	0,10%	0,11%	0,11%	0,11%
Pijnacker-Nootdorp	0,11%	0,12%	0,11%	0,11%	0,11%
Purmerend	0,36%	0,42%	0,42%	0,38%	0,39%
Putten	0,04%	0,05%	0,05%	0,05%	0,05%
Raalte	0,08%	0,09%	0,09%	0,10%	0,10%
Reimerswaal	0,04%	0,05%	0,05%	0,05%	0,05%
Renkum	0,13%	0,13%	0,13%	0,13%	0,12%
Rheden	0,22%	0,21%	0,24%	0,22%	0,22%
Rhenen	0,06%	0,06%	0,06%	0,07%	0,07%
Ridderkerk	0,18%	0,20%	0,19%	0,18%	0,19%
Rijssen-Holtten	0,07%	0,09%	0,08%	0,09%	0,10%
Rijswijk	0,34%	0,35%	0,33%	0,31%	0,30%
Roerdalen	0,07%	0,06%	0,06%	0,06%	0,06%
Roermond	0,43%	0,45%	0,45%	0,47%	0,48%
Roosendaal	0,40%	0,38%	0,42%	0,47%	0,49%
Rotterdam	9,70%	9,72%	9,42%	8,87%	8,67%
Rucphen	0,07%	0,07%	0,07%	0,07%	0,08%
Schagen	0,13%	0,12%	0,12%	0,13%	0,14%

# Berenschot

<b>Gemeente</b>	<b>2014</b>	<b>2015</b>	<b>2016</b>	<b>2017</b>	<b>2018 e.v.</b>
Schiedam	0,75%	0,74%	0,71%	0,64%	0,64%
Schouwen-Duiveland	0,09%	0,10%	0,10%	0,10%	0,11%
's-Gravenhage	6,40%	5,98%	5,87%	5,66%	5,49%
's-Hertogenbosch	0,96%	0,86%	0,88%	0,95%	0,97%
Sint-Michielsgestel	0,05%	0,05%	0,05%	0,05%	0,05%
Sittard-Geleen	0,69%	0,68%	0,70%	0,69%	0,69%
Sliedrecht	0,08%	0,09%	0,09%	0,10%	0,10%
Sluis	0,07%	0,08%	0,07%	0,07%	0,08%
Smallingerland	0,43%	0,42%	0,44%	0,46%	0,47%
Soest	0,16%	0,14%	0,15%	0,16%	0,16%
Someren	0,05%	0,05%	0,05%	0,05%	0,05%
Son en Breugel	0,04%	0,05%	0,05%	0,04%	0,04%
Stadskanaal	0,25%	0,26%	0,24%	0,23%	0,24%
Staphorst	0,02%	0,02%	0,02%	0,03%	0,03%
Stede Broec	0,04%	0,05%	0,05%	0,06%	0,06%
Steenbergen	0,06%	0,07%	0,08%	0,08%	0,08%
Steenwijkerland	0,20%	0,20%	0,20%	0,22%	0,22%
Stein	0,08%	0,09%	0,08%	0,08%	0,08%
Stichtse Vecht	0,17%	0,18%	0,18%	0,18%	0,19%
Súdwest-Fryslân	0,47%	0,49%	0,52%	0,50%	0,49%
Terneuzen	0,26%	0,25%	0,25%	0,26%	0,26%
Teylingen	0,06%	0,07%	0,07%	0,07%	0,07%
Tholen	0,06%	0,07%	0,07%	0,08%	0,08%
Tiel	0,25%	0,26%	0,27%	0,27%	0,26%
Tilburg	1,70%	1,60%	1,66%	1,69%	1,67%
Tubbergen	0,03%	0,03%	0,03%	0,03%	0,03%
Twenterand	0,11%	0,12%	0,11%	0,12%	0,13%
Tynaarlo	0,09%	0,09%	0,09%	0,11%	0,12%
Tytsjerksteradiel	0,13%	0,13%	0,13%	0,13%	0,13%
Uden	0,16%	0,15%	0,16%	0,17%	0,17%
Uithoorn	0,06%	0,08%	0,08%	0,09%	0,09%
Urk	0,03%	0,03%	0,02%	0,03%	0,03%
Utrecht	2,45%	2,18%	2,05%	2,17%	2,10%
Utrechtse Heuvelrug	0,11%	0,11%	0,12%	0,13%	0,13%
Valkenburg aan de Geul	0,08%	0,08%	0,08%	0,07%	0,07%
Valkenswaard	0,12%	0,12%	0,12%	0,12%	0,12%
Veendam	0,21%	0,21%	0,22%	0,21%	0,21%
Veenendaal	0,29%	0,29%	0,31%	0,32%	0,32%
Veere	0,04%	0,04%	0,04%	0,04%	0,04%



# Berenschot

<b>Gemeente</b>	<b>2014</b>	<b>2015</b>	<b>2016</b>	<b>2017</b>	<b>2018 e.v.</b>
Veldhoven	0,12%	0,12%	0,12%	0,13%	0,13%
Velsen	0,29%	0,29%	0,30%	0,31%	0,31%
Venlo	0,70%	0,71%	0,77%	0,76%	0,78%
Venray	0,17%	0,18%	0,20%	0,23%	0,25%
Vianen	0,05%	0,06%	0,06%	0,06%	0,06%
Vlaardingen	0,61%	0,61%	0,59%	0,57%	0,58%
Vlagtwedde	0,04%	0,05%	0,06%	0,06%	0,06%
Vlissingen	0,36%	0,41%	0,44%	0,40%	0,38%
Voorschoten	0,07%	0,08%	0,08%	0,08%	0,08%
Voorst	0,05%	0,06%	0,06%	0,06%	0,06%
Vught	0,07%	0,06%	0,06%	0,07%	0,07%
Waalre	0,04%	0,04%	0,04%	0,04%	0,04%
Waalwijk	0,18%	0,18%	0,19%	0,20%	0,21%
Waddinxveen	0,05%	0,07%	0,07%	0,07%	0,08%
Wageningen	0,18%	0,17%	0,19%	0,18%	0,19%
Wassenaar	0,08%	0,08%	0,08%	0,09%	0,09%
Waterland	0,03%	0,03%	0,03%	0,03%	0,03%
Weert	0,21%	0,21%	0,22%	0,23%	0,23%
Weesp	0,08%	0,08%	0,08%	0,09%	0,09%
Werkendam	0,04%	0,05%	0,05%	0,06%	0,06%
West Maas en Waal	0,04%	0,05%	0,05%	0,06%	0,05%
Westerveld	0,06%	0,06%	0,07%	0,07%	0,07%
Westervoort	0,08%	0,09%	0,09%	0,09%	0,09%
Westland	0,25%	0,29%	0,26%	0,29%	0,29%
Weststellingwerf	0,12%	0,13%	0,12%	0,11%	0,11%
Wierden	0,05%	0,05%	0,05%	0,05%	0,05%
Wijchen	0,16%	0,15%	0,17%	0,17%	0,17%
Wijdmeren	0,05%	0,05%	0,05%	0,05%	0,05%
Wijk bij Duurstede	0,05%	0,05%	0,06%	0,06%	0,06%
Winterswijk	0,14%	0,13%	0,14%	0,15%	0,15%
Woensdrecht	0,07%	0,06%	0,06%	0,07%	0,07%
Woerden	0,12%	0,12%	0,12%	0,13%	0,13%
Wormerland	0,05%	0,05%	0,05%	0,05%	0,05%
Zaanstad	0,92%	1,05%	0,95%	0,90%	0,90%
Zaltbommel	0,06%	0,07%	0,07%	0,08%	0,08%
Zandvoort	0,09%	0,10%	0,09%	0,09%	0,09%
Zeewolde	0,06%	0,06%	0,07%	0,07%	0,07%
Zeist	0,28%	0,26%	0,28%	0,29%	0,30%
Zevenaar	0,14%	0,14%	0,15%	0,14%	0,14%

# Berenschot

<b>Gemeente</b>	<b>2014</b>	<b>2015</b>	<b>2016</b>	<b>2017</b>	<b>2018 e.v.</b>
Zoetermeer	0,79%	0,86%	0,83%	0,73%	0,74%
Zuidhorn	0,05%	0,05%	0,05%	0,05%	0,05%
Zuidplas	0,12%	0,13%	0,12%	0,11%	0,11%
Zundert	0,04%	0,04%	0,04%	0,05%	0,05%
Zutphen	0,31%	0,30%	0,34%	0,33%	0,32%
Zwartewaterland	0,04%	0,05%	0,05%	0,04%	0,05%
Zwijndrecht	0,23%	0,25%	0,26%	0,24%	0,24%
Zwolle	0,86%	0,76%	0,76%	0,79%	0,79%