

## Appendix

### Programma van Eisen

Revitalisering KPO Basisschool De Linde te Nispen



Behorende bij PvE Revitalisering KPO Basisschool De Linde, d.d. 10-04-2014, versie 1.3

Versie	1.0
Datum	26-05-2014
Status	Definitief
Steller	H. van Berkel- Boer

## Appendix Programma van Eisen Revitalisering KPO basisschool de Linde

### 1. Aanleiding

Naar aanleiding van het ingediende Programma van Eisen, d.d. 10-04-2014, voor de revitalisering van KPO basisschool de Linde hebben er enkele bezuinigingsrondes plaats gevonden. Hieronder treft u de doorgevoerde bezuinigingen.

### 2. Uitbreidingen

Alle uitbreidingen zijn uit het plan gehaald, het betreft:

- 2.1. Uitbreiding van de huidige zolderruimte op de 1<sup>ste</sup> verdieping voor het creëren van de extra verblijfsruimten op de verdieping;
- 2.2. Het creëren van uitbreiding ten behoeve van extra crea-/ werkplekken aan de achtergevel van de school;
- 2.3. Het creëren van een aangepaste centrale entree aan de achterzijde van het gebouw, voor multifunctioneel gebruik van de school, gymzaal en derden. Dien ten verstande dat de entreedeuuren van de school aan de achterzijde, alsmede de entree van de gymzaal enkel worden verplaatst, waarmee het mogelijk is om het huidige hekwerk van het schoolplein te verwijderen en deze in een rechte lijn tussen hoofdgebouw en gymzaal te plaatsen;

### 3. Vluchtweg creëren

Naar aanleiding van het, bij punt 1.2 benoemde, vervallen van de uitbreidingen, komt ook het creëren van een vluchtroute vanaf de 1<sup>ste</sup> verdieping te vervallen. Bij gelijkblijvende verblijfsoppervlakte is dit niet noodzakelijk.

### 4. Dak

In plaats van het vervangen van het huidige leiendak, is er gekozen voor vervanging met een standaard dakpan.

### 5. Lift

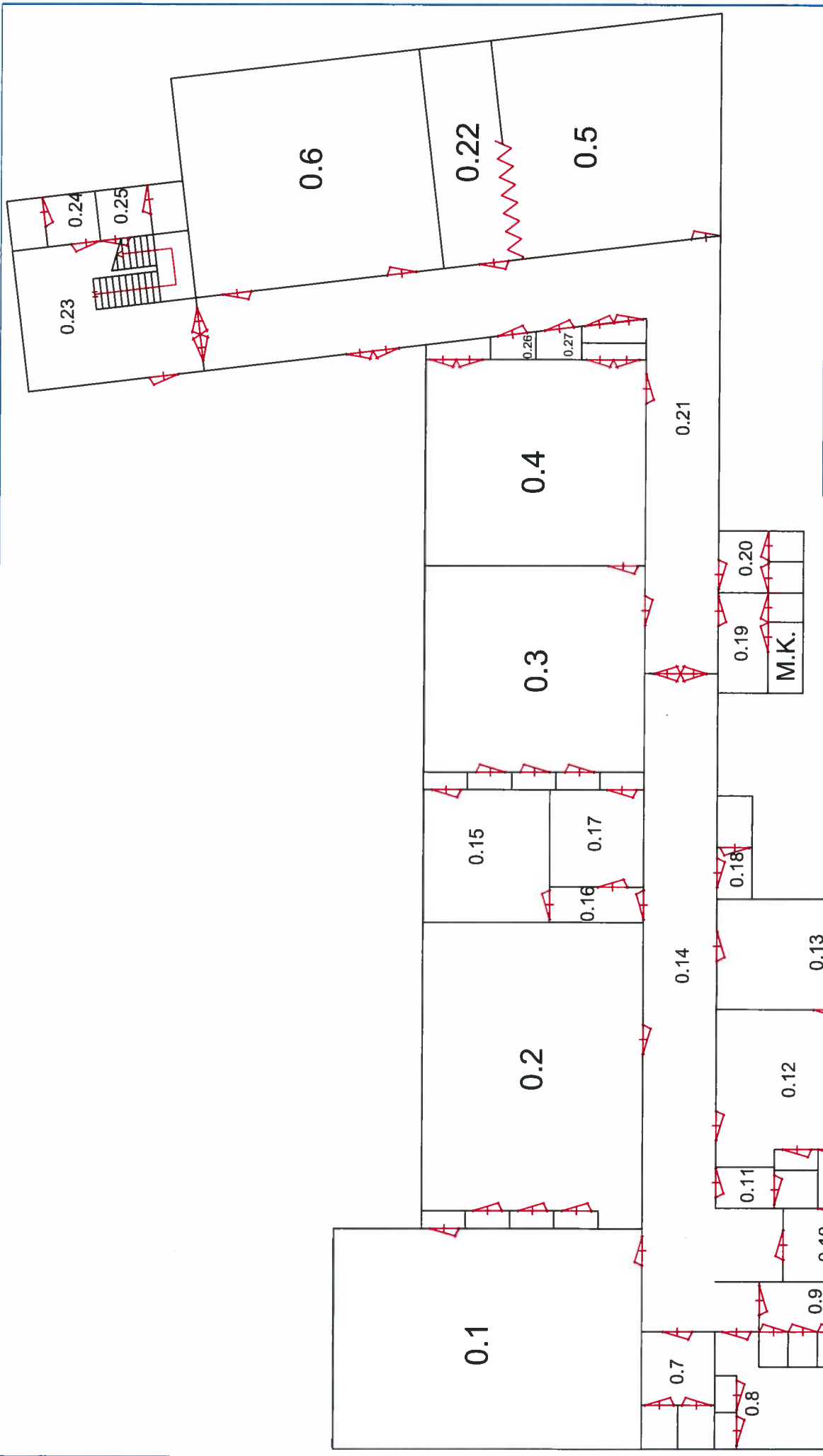
Het uitgangspunt om de school te voorzien van een hefplateaulift is komen te vervallen, de gemeente geeft er de voorkeur aan de discussie over deze investering uit te willen stellen tot het moment dat deze zich daadwerkelijk voor doet.

### 6. Zonwering

Het vervangen van de zonwering is deels komen te vervallen, de screens aan de zijgevel worden hergebruikt. Daarnaast zal bij nadere planuitwerking worden overwogen of bij kozijnvervanging zonwerende beglazing toegepast kan worden, ter vervanging van buitenzonwering.

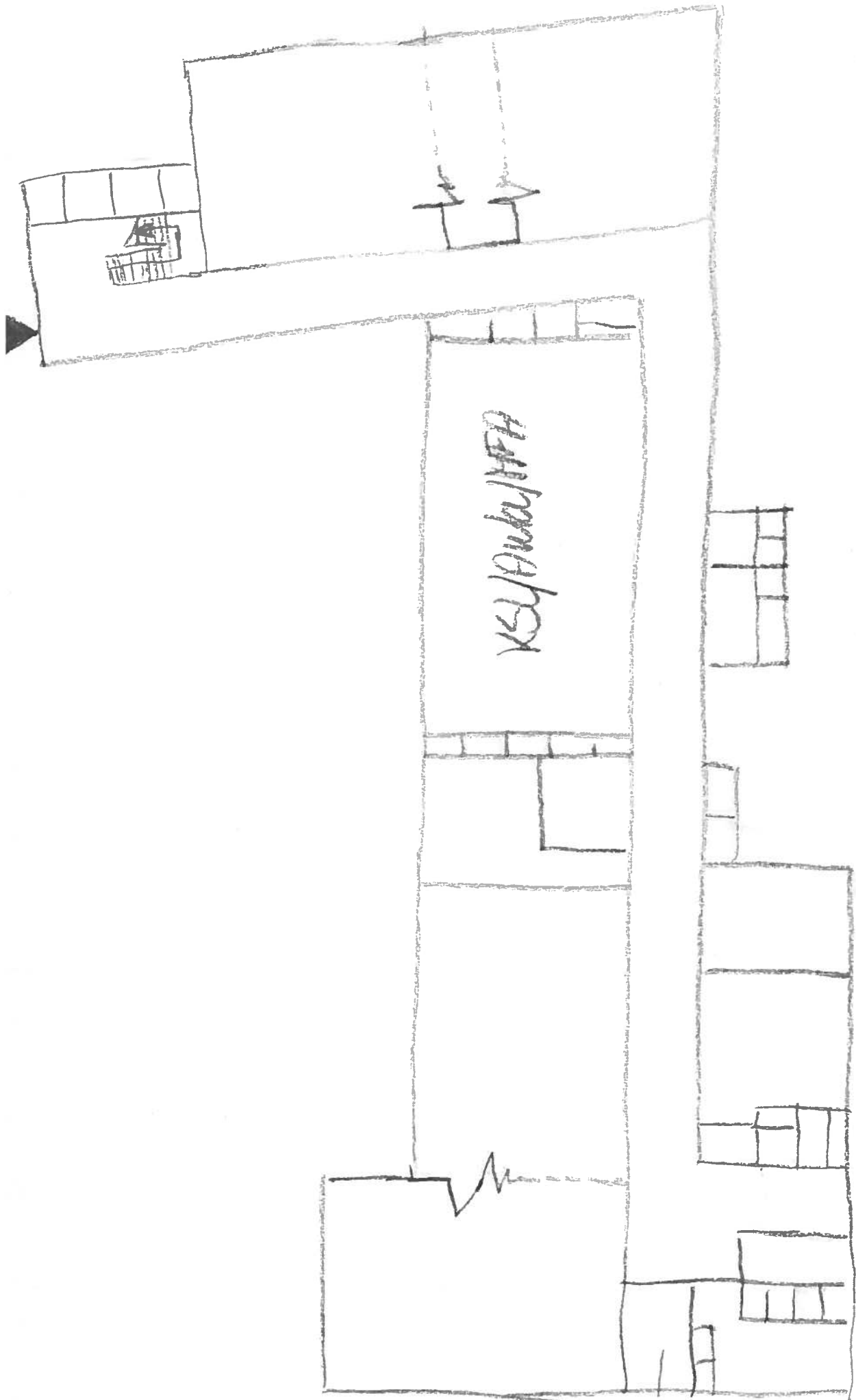
Bijlagen, d.d. 26-05-2014:

1. Schets begane grond bestaande situatie;
2. Schets begane grond nieuw
3. Schets 1<sup>ste</sup> verdieping bestaande situatie
4. Schets 1ste verdieping nieuw
5. Planning
6. Begroting

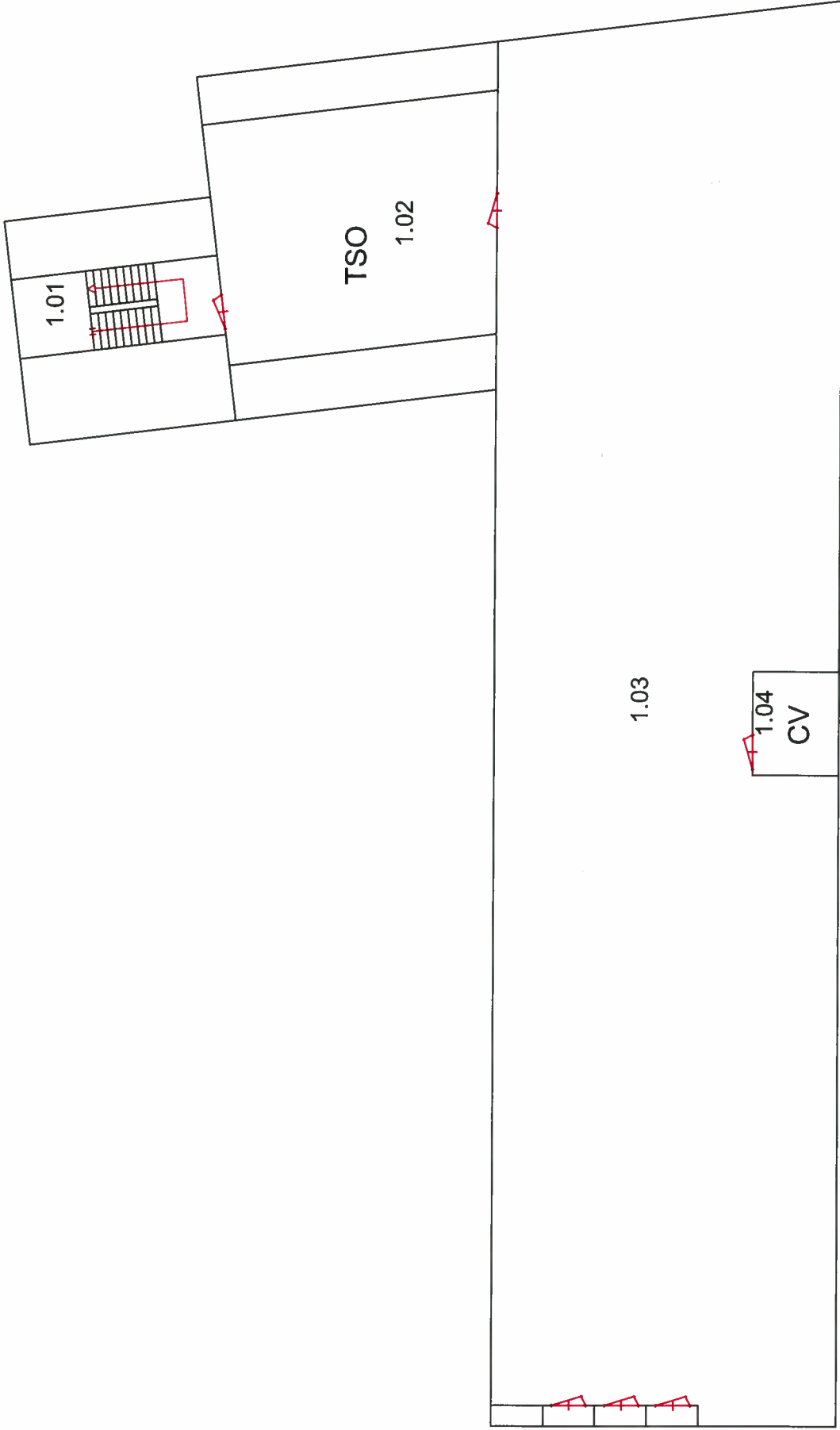


<b>Dyade</b>	School <b>De linde, HG</b>	
	Titel <b>Lijnschets beganegrond</b>	
Schaal:	Bestuur:	Wijzigingen
Formaat: A-4	Tek.nr.: 1	Naam
Datum: April 2009	Getek.: L. Munnik	Datum
		J. van Vreesd: 19-0-12

ENTREE



Inde begane Ganti  
meny  
26/15/2014



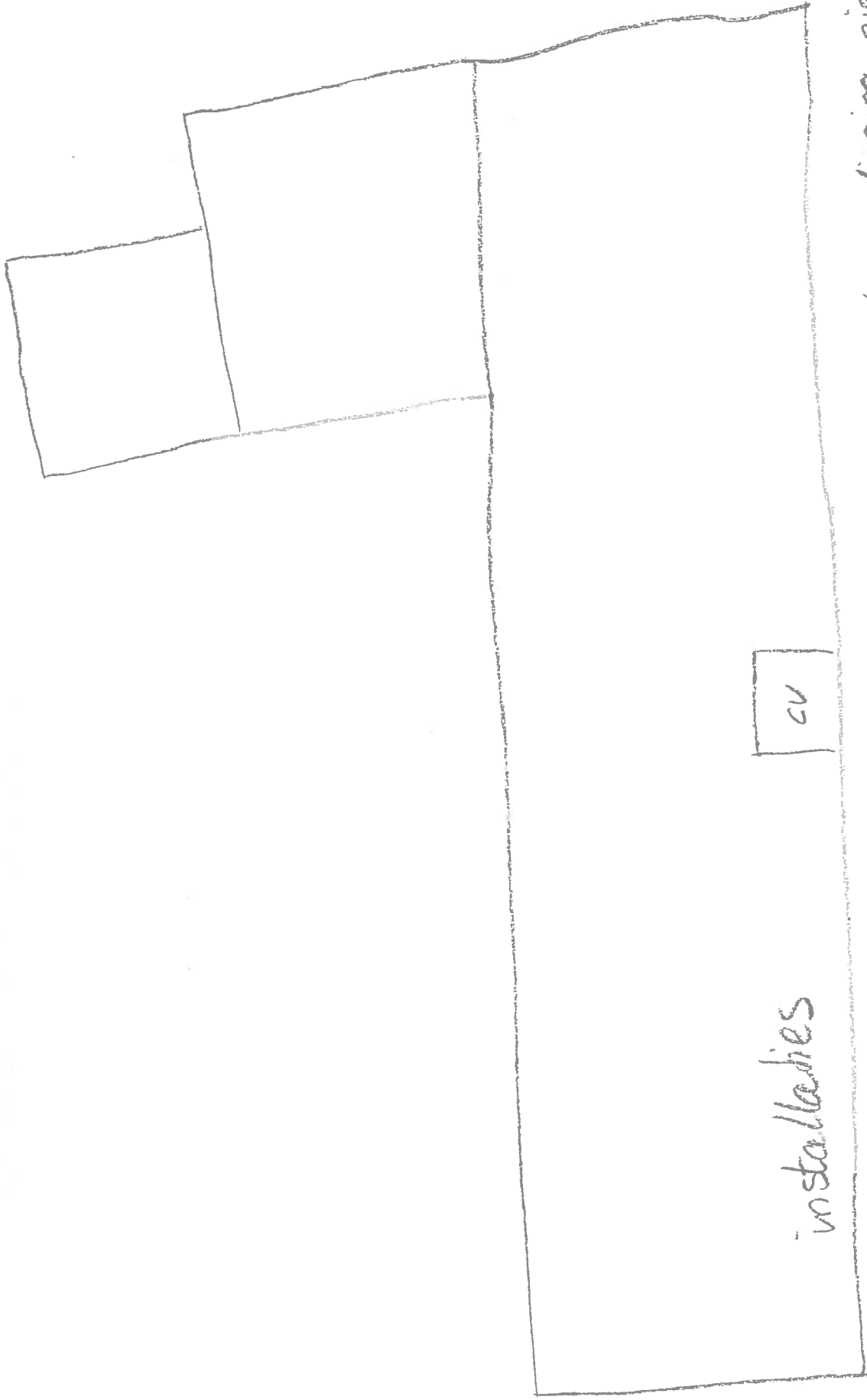
**Dyade**  
School

De linde, HG

Lijnenschets verdieping

Schaal:	Bestuur:	KPO
Formaat: A-4	Tek.nr.:	1
Datum: April 2009	Getek.:	L. Munnik

Wijzigingen	
Naam	Datum
J. vd Vreede	18-6-12



installobies

CV

linde verdieping nieuw  
26/5/2014





Bestuur: KPO R  
 School: KPO BS De Linde  
 Betreft: Begroting revitalisering  
 Datum: 26-5-2014

Omschrijving	Gemeente 13-05-2014	Gemeente	Bestuur	Fase 1 uitvoering	Fase 2 uitvoering
Architect	€ 15.000	€ 15.000	€ -	€ -	€ 15.000
Installatieadviseur	€ 20.000	€ 20.000	€ -	€ -	€ 20.000
Bestuurlijke begeleiding	€ 5.100	€ 5.100	€ -	€ 5.100	€ -
Constructeur	€ 5.000	€ 5.000	€ -	€ -	€ 5.000
Sloop	€ -	€ -	€ -	€ -	€ -
Asbest verwijdering iso vloeren/ kruipruimte	€ 54.000	€ 54.000	€ -	€ 54.000	€ -
Asbest verwijdering leien	€ 43.000	€ 43.000	€ -	€ -	€ 43.000
Asbest verwijdering overig	€ 2.900	€ 2.900	€ -	€ 2.900	€ -
Sloopwerk binnenwanden tussen lokalen	€ 10.800	€ 10.800	€ -	€ -	€ 10.800
Bouwkundig	€ -	€ -	€ -	€ -	€ -
Dakconstructie	€ 40.000	€ 40.000	€ -	€ -	€ 40.000
Leien/ iso/ goot	€ 50.000	€ 50.000	€ -	€ -	€ 50.000
Kruipluiken	€ 2.000	€ 2.000	€ -	€ 2.000	€ -
Aanpassen verdiepingsvloer	€ 3.600	€ 3.600	€ -	€ -	€ 3.600
Aanpassen entree/ opgang achter	€ 25.000	€ 25.000	€ -	€ -	€ 25.000
Aanpassen entree GZ	€ 10.000	€ 10.000	€ -	€ -	€ 10.000
Vluchtweg creëren	€ -	€ -	€ -	€ -	€ -
Boeiboorden GZ	€ 11.200	€ 11.200	€ -	€ -	€ 11.200
Gevelisolatie HG	€ 11.600	€ 11.600	€ -	€ -	€ 11.600
Gevelkozijnen alu vervangen	€ 91.700	€ 91.700	€ -	€ -	€ 91.700
Gevelkozijnen hout aanpassen	€ 20.000	€ 20.000	€ -	€ -	€ 20.000
Zonwering	€ 13.330	€ 13.330	€ -	€ -	€ 13.330
Gevelkozijnen aanpassen GZ	€ 37.500	€ 37.500	€ -	€ -	€ 37.500
Sleutelplan	€ 3.000	€ -	€ 3.000	€ -	€ 3.000
Aanpassen constructie tussen lokalen	€ 20.000	€ 20.000	€ -	€ -	€ 20.000
Plaatsen flexibele wanden	€ 67.500	€ 67.500	€ -	€ -	€ 67.500
Creëren multifunctionele ruimte/ KSL	€ 10.000	€ 10.000	€ -	€ -	€ 10.000
Creëren lokalen verdieping	€ -	€ -	€ -	€ -	€ -
Troffelvloer	€ 4.750	€ -	€ 4.750	€ -	€ 4.750
Linoleum/ tapijt	€ 20.800	€ 10.400	€ 10.400	€ -	€ 20.800
Sportvloer	€ 27.300	€ 27.300	€ -	€ -	€ 27.300
Schoonloop	€ -	€ -	€ -	€ -	€ -
Plafondplaten	€ 13.500	€ -	€ 13.500	€ -	€ 13.500
Plafonds	€ 20.880	€ -	€ 20.880	€ 400	€ 20.480
Schilderwerk buiten	€ 10.000	€ -	€ 10.000	€ -	€ 10.000
Schilderwerk binnen	€ 21.000	€ -	€ 21.000	€ -	€ 21.000
Schilderwerk buitenkozijnen GZ	€ 15.000	€ -	€ 15.000	€ -	€ 15.000
Blusmiddelen	€ 1.000	€ -	€ 1.000	€ -	€ 1.000
Keukens	€ 7.500	€ -	€ 7.500	€ -	€ 7.500
Sanitair	€ 1.300	€ -	€ 1.300	€ -	€ 1.300
Terrein	€ 4.000	€ 4.000	€ -	€ -	€ 4.000
Hekwerk	€ 7.500	€ 7.500	€ -	€ -	€ 7.500
Werktuigbouwkundige installatie	€ -	€ -	€ -	€ -	€ -
Luchtbehandeling/ koeling	€ 72.000	€ 72.000	€ -	€ -	€ 72.000
Hefplateaulift	€ -	€ -	€ -	€ -	€ -
HWA & riool	€ 11.000	€ 11.000	€ -	€ -	€ 11.000
Gasinstallatie	€ 8.000	€ 8.000	€ -	€ -	€ 8.000
CV leidingen	€ 30.000	€ 30.000	€ -	€ -	€ 30.000
Radiatoren	€ 20.000	€ 20.000	€ -	€ -	€ 20.000
Elektrotechnische installatie	€ -	€ -	€ -	€ -	€ -
Aanpassen e- installatie	€ 20.000	€ 20.000	€ -	€ -	€ 20.000
Armaturen	€ 38.000	€ -	€ 38.000	€ -	€ 38.000
IAI/ BMI/ OAI/ NNV	€ 25.000	€ 25.000	€ -	€ -	€ 25.000
Overige kosten	€ -	€ -	€ -	€ -	€ -
Interne verhuiskosten	€ 3.000	€ -	€ 3.000	€ -	€ 3.000
Eindschoonmaak	€ 5.000	€ -	€ 5.000	€ -	€ 5.000
Onvoorzien	€ 111.731	€ 96.298	€ 15.433	€ 8.440	€ 105.291
<b>Subtotaal</b>	<b>€ 1.070.491</b>	<b>€ 900.728</b>	<b>€ 169.783</b>	<b>€ 70.840</b>	<b>€ 999.651</b>
Begeleiding uitvoering 5%	€ 53.525	€ 45.036	€ 8.488	€ 3.542	€ 49.983
<b>Subtotaal</b>	<b>€ 1.124.016</b>	<b>€ 945.764</b>	<b>€ 178.251</b>	<b>€ 74.382</b>	<b>€ 1.049.634</b>
BTW	€ 236.043	€ 198.611	€ 37.433	€ 15.620	€ 220.423
<b>Subtotaal</b>	<b>€ 1.360.059</b>	<b>€ 1.144.375</b>	<b>€ 215.684</b>	<b>€ 90.002</b>	<b>€ 1.270.057</b>
Leges (Sloop, bouw, gebr vergunning)	€ 4.000	€ 4.000	€ -	€ 2.000	€ 2.000
<b>Totaal</b>	<b>€ 1.364.059</b>	<b>€ 1.148.375</b>	<b>€ 215.684</b>	<b>€ 92.002</b>	<b>€ 1.272.057</b>