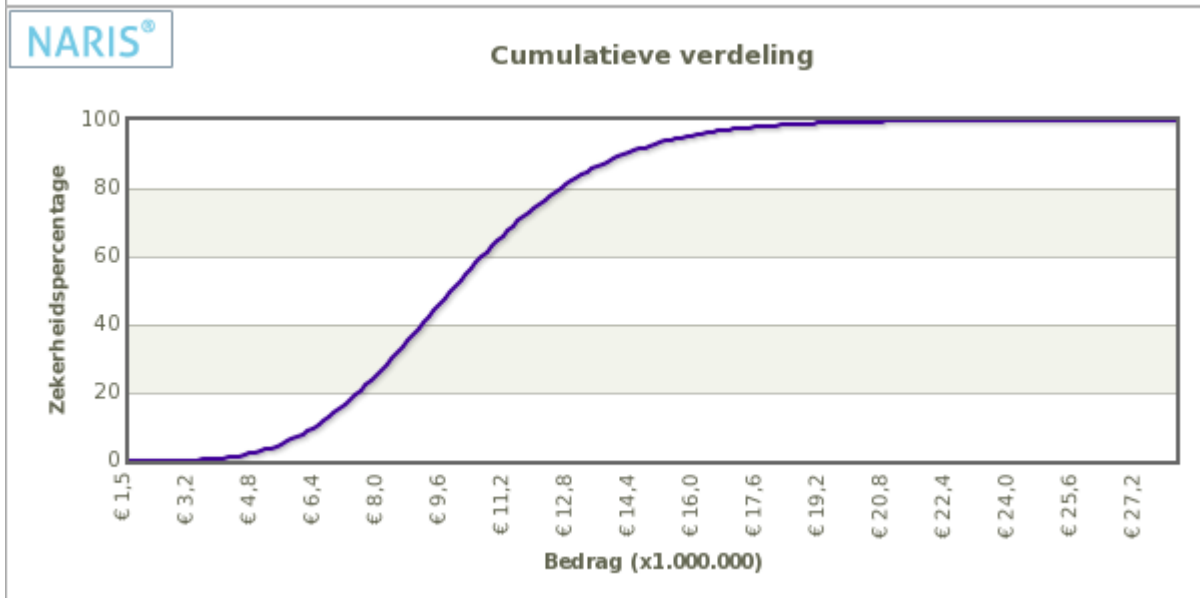
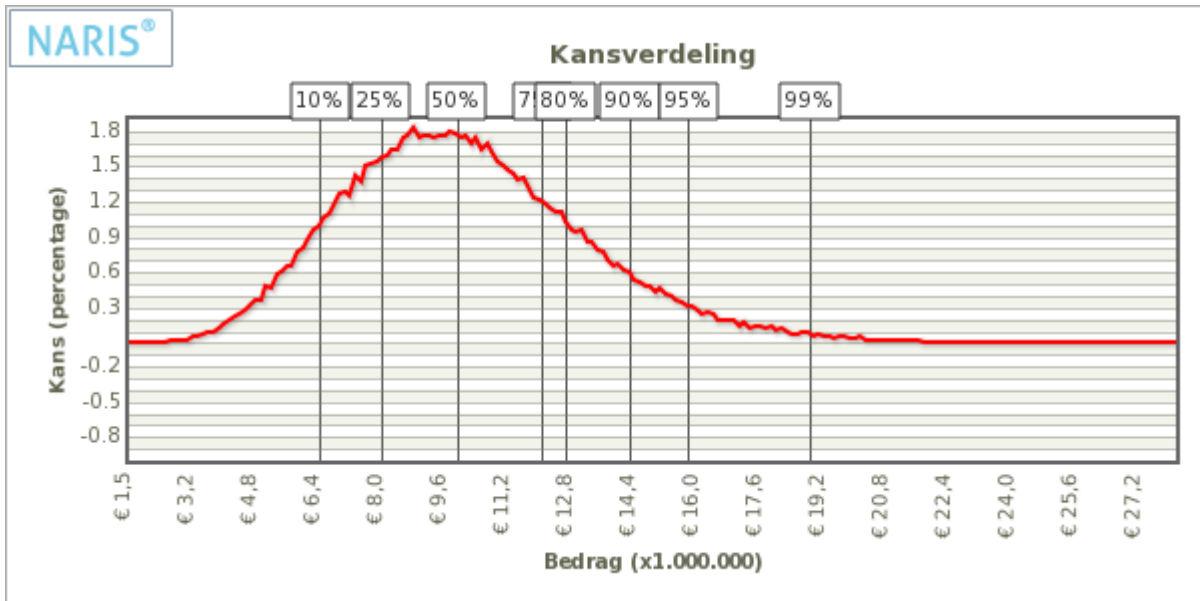


Rapport Gemeente Roosendaal



Nederlands Adviesbureau Risicomanagement

Simulatie



Zekerheidspercentage	Bedrag
10%	€ 6.264.074
25%	€ 7.805.468
50%	€ 9.741.760
75%	€ 11.901.639
80%	€ 12.485.315
90%	€ 14.018.508
95%	€ 15.586.104
99%	€ 18.680.278

Statistieken	Waarde
Minimum	€ 1.415.612
Maximum	€ 28.108.804
Gemiddeld	€ 10.020.334
Standaarddeviatie	€ 3.113.964
Absolute maximum	€ 62.861.688
Trekkingen	100.000

Nr.	Risicogebeurtenis	Team	Risicogebied	Risicocategorie
R1548	Ontwikkeling Stadsoevers wordt opnieuw beoordeeld	Ruimtelijke Ontwikkeling	Grondexploitatie	Financieel
R14	Financiële tekorten bij de WVS-groep	Interne Dienstverlening en Communicatie	Deelnemingen	Financieel
R1540	Risico's grondexploitaties Wonen	Ruimtelijke Ontwikkeling	Grondexploitatie	Financieel
R1547	Operationeel houden van het Duurzaam Energiebedrijf Roosendaal (DER)	Ruimtelijke Ontwikkeling	Milieu	Financieel
R1464	Uitvoeren decentralisatie Participatiewet / WWB	Werk	Sociale werkvoorziening	Financieel
R1545	Decentralisatie Jeugdzorg	Maatschappij	Jeugdzorg	Financieel
R1541	Risico's grondexploitaties Bedrijventerreinen	Ruimtelijke Ontwikkeling	Grondexploitatie	Financieel
R1511	Decentralisatie AWBZ /WMO	Maatschappij	Zorg & Welzijn	Financieel
R21	Gemeente wordt aangesproken op garantstellingen corporaties	Interne Dienstverlening en Communicatie	Deelnemingen	Financieel
R7	Achterstallig onderhoud verhardingen	Beheer	Beheer infrastructuur	Bedrijfsproces
R634	Normvergoeding van het Rijk blijft achter op bij de werkelijke uitkeringen.	Inkomen	Algemene en specifieke uitkeringen	Financieel
R715	Faillissement cq financiële problemen NV monumentenfonds Brabant	Interne Dienstverlening en Communicatie	Cultuur	Financieel
R1544	Privatiseren van zwembad De Stok lukt niet of levert niet het beoogde voordeel op	Maatschappij	Sportvoorzieningen en accommodaties	Financieel
R1339	Algemene Uitkering gemeentefonds valt lager uit dan begroot	Interne Dienstverlening en Communicatie	Algemene en specifieke uitkeringen	Financieel
R1426	Verantwoordelijkheid milieuschade ivm brand bij chemiebedrijf te Moerdijk	Interne Dienstverlening en Communicatie	Repressie	Juridisch / Aansprakelijkheid
R910	Inkomsten bouwleges blijven achter	Vergunningen	Ruimtelijke ordening	Financieel
R902	Het niet op tijd afronden van procedures	Interne Dienstverlening en Communicatie	Vergunning en handhaving	Bedrijfsproces

R9	Oplopende aanvragen bijzondere bijstand.	Inkomen	Zorg & Welzijn	Financieel
R567	Niet of niet tijdig publiceren van relevante besluitvorming	Interne Dienstverlening en Communicatie	Bestuur & Management	Bedrijfsproces
R23	incidentbestrijding achterstallig onderhoud civieltechnische kunstwerken	Beheer	Beheer infrastructuur	Bedrijfsproces
R485	Interpretatie- of uitvoeringsfouten rechtspositieregelingen	Interne Dienstverlening en Communicatie	Personeel & Organisatie	Juridisch / Aansprakelijkheid
R487	Schade aan niet verzekerd voertuig of tractiemiddel	Interne Dienstverlening en Communicatie	Machines en materieel	Juridisch / Aansprakelijkheid
R28	Aftreden wethouder	Strategie	College	Financieel
R1471	Wijzigen wet- en regelgeving t.a.v. overheveling buitenonderhoud en aanpassing (2015)	Maatschappij	Onderwijshuisvesting	Financieel
R1444	Realisatie taakstelling ivm samenvoeging van het Gemeentearchief en het museum.	Maatschappij	Archief	Financieel
R1466	Bodemopgave met mogelijke bodemsanering, waarvan de kosten niet op derden te verhalen zijn	Ruimtelijke Ontwikkeling	Sanering	Materieel
R908	Onderwijscarousel: Hogere investeringskosten dan geraamd	Maatschappij	Onderwijshuisvesting	Financieel
R393	Dossievorming onvoldoende	Informatie	Archief	Juridisch / Aansprakelijkheid
R907	Gemeentebreed is de regelgeving niet actueel	Interne Dienstverlening en Communicatie	Juridische zaken	Imago / politiek
R906	Kwaliteit bestemmingsplannen	Ruimtelijke Ontwikkeling	Geo-informatie	Juridisch / Aansprakelijkheid
R314	Bij toegepaste bestuursdwang kunnen de kosten niet verhaald worden op de overtreder	Veiligheid Toezicht en Handhaving	Algemeen juridisch	Juridisch / Aansprakelijkheid
R488	Schade aan een niet verzekerd gebouw en/of inventaris	Interne Dienstverlening en Communicatie	Gebouwenbeheer	Letsel / Veiligheid
R1400	Exploitatietekort bij verbonden partijen algemeen	Interne Dienstverlening en Communicatie	Deelnemingen	Financieel
R278	Derden dienen bezwaarschriften in op basis van de verleende vergunning	Vergunningen	Bouwvergunning	Juridisch / Aansprakelijkheid
R1441	Terugbetaling ISV2-gelden mbt bodemsanering	Ruimtelijke Ontwikkeling	Sanering	Financieel

R1542	Tariefstelling bij invoering DIFTAR	Beheer	Inzameling	Financieel
R1536	Gemeente wordt aangesproken op lokale garantstellingen	Interne Dienstverlening en Communicatie	Deelnemingen	Financieel
R371	Uitval van medewerkers na blootstelling aan onveilige of ongezonde werkomgeving	Veiligheid Toezicht en Handhaving	Openbare orde en veiligheid	Letsel / Veiligheid
R369	Onveilige situaties bij bestaande bouwwerken, evenementen en illegale situaties.	Veiligheid Toezicht en Handhaving	Vergunning en handhaving	Juridisch / Aansprakelijkheid
R1472	Wijzigingen wet- en regelgeving t.a.v. bewegingsonderwijs (2015)	Maatschappij	Onderwijsverzorging	Financieel
R483	Aanbesteding / Inkoop buiten de regels om niet Europees	Interne Dienstverlening en Communicatie	Inkoop & Aanbesteding	Juridisch / Aansprakelijkheid
R1344	Veroordeling in de proceskosten bij bezwaar- en beroepszaken	Interne Dienstverlening en Communicatie	Algemeen juridisch	Financieel
R1450	Extra onderhoud van de gemeentelijke gebouwen	Beheer	Gebouwenbeheer	Materieel
R54	Het aantal aanvragen voor leerlingenvervoer stijgt waardoor de uitgaven stijgen	WMO	Onderwijsverzorging	Financieel
R502	Onverhaalbare schade aan gemeentelijke eigendommen	Beheer	Evenementen	Financieel
R1443	Huidige financiële problemen NV Monumentenfonds Brabant duren langer dan geraamd.	Interne Dienstverlening en Communicatie	Financiën	Materieel
R909	niet begrote/ niet verhaalbare planschade	Ruimtelijke Ontwikkeling	Ruimtelijke ordening	Financieel
R490	Voorwaarden doorlopende bouwverzekering niet naleven	Interne Dienstverlening en Communicatie	Verzekeringen	Juridisch / Aansprakelijkheid
R565	Overschrijding termijnen bij behandelingen bezwaarschriften	Interne Dienstverlening en Communicatie	Algemeen juridisch	Juridisch / Aansprakelijkheid
R799	Belastingboetes (BTW, Loonheffing)	Interne Dienstverlening en Communicatie	Belastingen	Financieel
R1537	Betalen flexwerkers bij ziekte na afloop contract	Interne Dienstverlening en Communicatie	Personeel & Organisatie	Financieel
R392	Algemeen medewerkers verrichten fysiek belastend werk	Openbare Werken	Arbo	Personeel / Arbo
R1349	Termijnoverschrijding in de besluitvormingsprocedure	Interne Dienstverlening	Algemeen juridisch	Juridisch / Aansprakelijkheid

		en Communicatie		
R1353	Contractuele afspraken en/of aansprakelijkheid niet goed vastgelegd	Interne Dienstverlening en Communicatie	Contractbeheer	Bedrijfsproces
R431	Fraude a.g.v. niet adequaat functionerende administratieve organisatie/interne beheersing	Control	Control	Bedrijfsproces
R1535	Mogelijke ongevallen	Beheer	Beheer openbare ruimte	Letsel / Veiligheid
R336	Medewerkers worden geconfronteerd met agressie	Openbare Werken	Ziekteverzuim	Personeel / Arbo
R587	Netwerkstoring leidend tot geen netwerk beschikbaar of traag netwerk	Informatie	ICT	Bedrijfsproces
R717	Negatief exploitatieresultaat GROGZ	Interne Dienstverlening en Communicatie	Zorg & Welzijn	Financieel
R1351	Overheid handelt rechtmatig maar in het nadeel van burgers	Interne Dienstverlening en Communicatie	Algemeen juridisch	Juridisch / Aansprakelijkheid
R30	Deelname in bestuur van verbonden partijen door bestuurders (bestuurdersaansprakelijkheid)	Interne Dienstverlening en Communicatie	Bestuur & Management	Juridisch / Aansprakelijkheid
R589	beschadiging of zoekraken van losse archiefstukken met onherstelbare gevolgen	Informatie	Archief	Materieel
R1465	Onderwijscarousel: Extra investeringen in huidige pand bij latere ingebruikname pand	Maatschappij	Onderwijshuisvesting	Financieel
R380	Medewerkers verrichten gevaarlijke werkzaamheden waarbij niet de benodigde persoonlijke beschermingsmiddelen worden gebruikt	Openbare Werken	Groenbeheer	Letsel / Veiligheid
R1362	Werkomstandigheden voor medewerkers zijn niet veilig of hebben invloed op hun gezondheid.	Veiligheid Toezicht en Handhaving	Vergunning en handhaving	Letsel / Veiligheid
R183	Afwijken van advies brandweer ten aanzien van de voorschriften die gelden voor de vergunningverlening.	Vergunningen	Gebruiksvergunning	Juridisch / Aansprakelijkheid
R302	Afgifte van een paspoort aan een fictief persoon	Publiekszaken	Documenten	Juridisch / Aansprakelijkheid
R51	Onduidelijke afspraken vooraf bij aanbestede projecten	Interne Dienstverlening en Communicatie	Aanbestedingsprocedure	Financieel
R1534	Opslag van privacy gevoelige gegevens in de cloud bij niet-Europese bedrijven of waarvan het datacentre in de USA staat (bijvoorbeeld:	Informatie	ICT	Bedrijfsproces

	Dropbox, GoogleDrive, Microsoft Skydrive)			
R91	ICT: Dataverlies bij calamiteit in serverruimte (blikseminslag/brand/schade/stroomuitval)	Informatie	Hardware	Bedrijfsproces
R1283	Uitbetalen dwangsommen n.a.v wet dwangsom en niet tijdig beslissen	Vergunningen	Vergunning en handhaving	Financieel
R66	Niet opgeloste ARBO knelpunten of onjuiste naleving ARBO wetgeving	Aministratie & Faciliteiten	Arbo	Personeel / Arbo
R149	Diefstal, verlies of vervreemding kasgeld door kassier of medewerkers van afdeling bevolking	Publiekszaken	Overige burgerzaken	Financieel
R466	Fraude-gevoeligheid uitgaand betalingsverkeer	Aministratie & Faciliteiten	Financiële Administratie	Financieel
R473	Oneigenlijk gebruik van vertrouwelijke financiële informatie	Aministratie & Faciliteiten	Financiële Administratie	Informatie / strategie
R318	Schimmelverontreiniging archief	Informatie	Archief	Materieel
R319	Waterschade in de bewaarplaats van het archief of museum depot	Informatie	Archief	Materieel
R332	Brand in de stadskantoren, waarbij kritische ruimtes (systeemruimte) aangedaan worden	Aministratie & Faciliteiten	Gebouwenbeheer	Materieel
R574	Inbraak en/of diefstal van gegevens	Aministratie & Faciliteiten	Bestuur & Management	Informatie / strategie
R39	Medewerkers aan de balie worden met geweld en agressie geconfronteerd	Publiekszaken	Overige burgerzaken	Personeel / Arbo
R396	Als gevolg van ICT storing zijn de applicaties om de archief collecties te doorzoeken niet beschikbaar	Informatie	ICT	Bedrijfsproces
R408	Meldingen van illegale situaties worden genegeerd	Veiligheid Toezicht en Handhaving	Vergunning en handhaving	Imago / politiek
R475	Uitval financieel software-pakket	Aministratie & Faciliteiten	Financiële Administratie	Bedrijfsproces
R435	Niet tijdig verwerken van meldingen in het kader van WKBP, zoals zijnde beperkingen (bijv voorkeursrecht)	Informatie	Data	Informatie / strategie
R430	Goedkeurende controleverklaring van accountant (rechtmatigheid en getrouwheid) blijft uit	Control	Control	Juridisch / Aansprakelijkheid
R324	Ongeautoriseerd gebruik financieel pakket	Aministratie & Faciliteiten	Financiële Administratie	Financieel
R1533	Applicaties die wij in de cloud hebben staan, zijn niet te benaderen	Informatie	ICT	Bedrijfsproces
R373	Niet tijdige afhandeling onderzoeken legalisatie	Veiligheid Toezicht en	Vergunning en	Bedrijfsproces

		Handhaving	handhaving	
R1282	Onderbezetting Publiekszaken	Publiekszaken	Burgerzaken	Imago / politiek
R1510	Civiele procedure van SIW	Interne Dienstverlening en Communicatie	Algemeen juridisch	Juridisch / Aansprakelijkheid
R1539	Aanleverplicht huishoudelijk afval bij privatisering van Attero	Beheer	Afval beheer	Financieel
R37	Bij de jaarlijkse kwaliteitsmonitor BRP en Reisdocumenten voldoet de gemeente niet aan de gestelde normen	Publiekszaken	GBA	Bedrijfsproces
R406	Gedoogbeschikking (op basis van bestuurlijk/politieke motieven)	Veiligheid Toezicht en Handhaving	Vergunning en handhaving	Juridisch / Aansprakelijkheid