

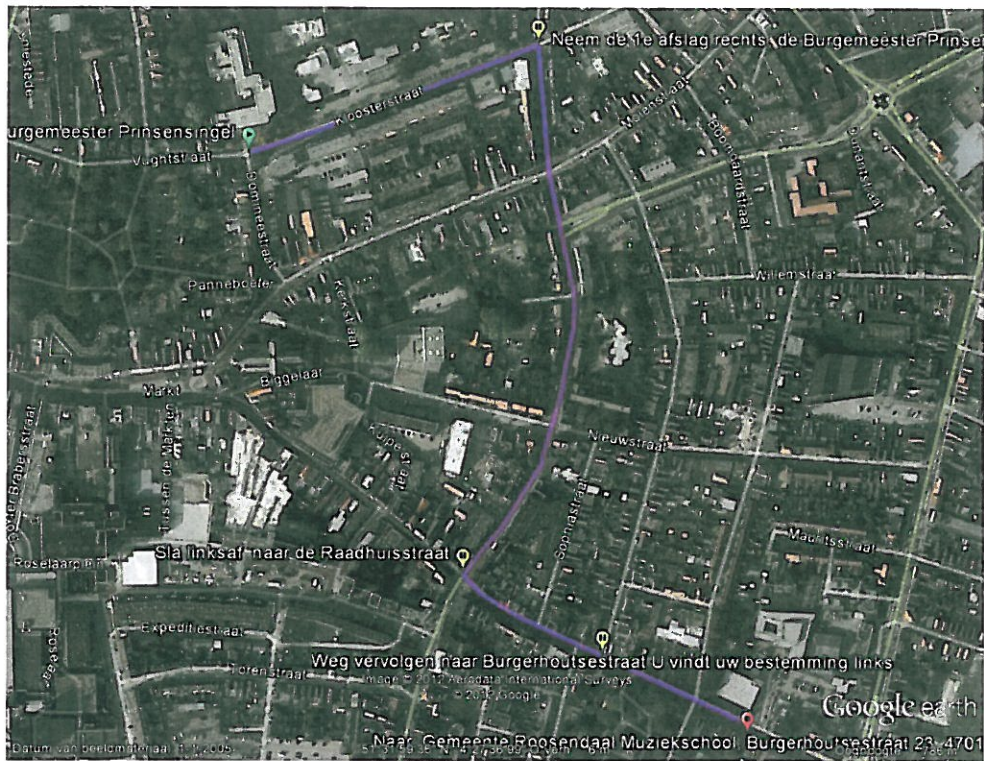
	24-uursvraag
	Commissie bestuur

Onderwerp: Op eigen kracht vooruit!

Datum verzoek: 5 april 2012

Vorige week vrijdag 30 maart 2012 vond de Eigen Kracht Conferentie (EKC) plaats in de muziekschool. Het concept EKC is terug te vinden op www.eigen-kracht.nl/nl en werd gehouden in het kader van de Agenda van Roosendaal. In essentie was het een wat timide middag maar het past wel in het langzame proces van het loslaten van het oude paradigma en toegroeien naar een nieuw paradigma van vertrouwen, vrijheid en verantwoordelijkheid zoals de Nieuwe Democraten al jarenlang bepleiten. Dus al met al een prima ontwikkeling.

Opvallend was wel dat vastgesteld moest worden dat er een dienstauto voor de deur van de muziekschool stond. Deze dienstauto is beschikbaar voor leden van het college van B&W en topambtenaren zoals de recent aangestelde heer Gerrit van Hofwegen en zijn topambtenaren. De Nieuwe Democraten hebben de aanwezigheid van de dienstauto met chauffeur met verbazing en eigenlijk met verbijstering ervaren. Waarom? De afstand tussen muziekschool en Stadserf is ongeveer 1,1 kilometer met de auto volgens Google Earth. Maar met de fiets of te voet is het slechts een paar honderd stappen in het mooie Roosendaalse centrum. We tonen u graag een kaart met de details.



Wandelend en of fietsend is een prima alternatieve route Stadserf, Domineestraat, Tongerloplein, Kerkstraat, Nieuwstraat, Sophiastraat en Burgerhoutsestraat, Muziekschool. Er zijn onderweg mooie bijzondere plekjes en er is zelfs voldoende horeca om onderweg de fietstocht dan wel wandeltocht te onderbreken voor een eenvoudige versnapering of om een drankje te nuttigen. Bovendien is het de ideale manier om met gewone Roosendaalse bewoner in contact te komen. Ideaal dus en bovendien fietsen en of wandelen kan helemaal op "Eigen Kracht" en is goed voor de gezondheid en voor het milieu.

Tot slot nog een mooi voorbeeld ter overpeinzing. In Nederland hebben we een Minister-President van liberale huize die in de stad Den Haag (toch iets groter dan Roosendaal) zoveel mogelijk de fiets gebruikt om van A naar B te gaan. Ter illustratie treft u onderstaand een treffende foto aan van een energieke en vrolijk zwaaiende Mark Rutte op de fiets.



De Nieuwe Democraten willen graag antwoord op de volgende vragen t.w.:

1. Wat was de reden dat de dienstauto is ingezet voor de route Stadserf Muziekschool en terug?
2. Welke afspraken en spelregels gelden voor het gebruik van de dienstauto?
3. Wat kost de dienstauto met chauffeur eigenlijk?
4. Is er wellicht behoefte aan een dienstfiets en of dienstwandelschoenen, waarom?
5. Is het college van mening dat er voldoende alternatieven zijn (fietsen, wandelen, openbaar vervoer en taxi) om de dienstauto weg te bezuinigen, waarom?
6. Is er nog andere informatie die relevant is voor de raadsleden in het kader van haar volksvertegenwoordigende, kaderstellende en controlerende rol, welke?

Namens de Nieuwe Democraten,
Ton Schijvenaars

Wij beantwoorden de vragen in de volgorde 2, 3, 1, 4, 5 en 6 en wel als volgt:

2. De dienstauto is voor zakelijk gebruik beschikbaar voor leden van het college en, in voorkomende gevallen, voor het vervoeren van dienststukken.
3. De autolease-kosten bedragen 1072 euro per maand en het gemiddelde brandstofverbruik kost 280 euro per maand. Er is overigens geen fiscale beïnvloeding van toepassing daar de dienstauto alleen gebruikt wordt voor zakelijk gebruik. Er wordt geen bijtelling gerekend. Overigens wordt er in vraag 3 gesproken over "chauffeur". Naar aanleiding daarvan melden wij u dat binnen de gemeente Roosendaal de functie van chauffeur niet apart is opgenomen. De bodes verrichten binnen hun reguliere taken, ook chauffeursdiensten. Er worden dus geen extra kosten gemaakt voor het inzetten van een chauffeur.
1. De dienstauto is niet op die route ingezet. De burgemeester kwam van en moest naar elders. Tegelijkertijd werd de dienstauto ingezet om tekenpost aan te bieden die die vrijdagmiddag nog moest worden verzonden.

4. Binnen de gemeente Roosendaal bestaat de mogelijkheid alternatief gebruik te maken van een dienstfiets voor bezoeken tijdens werktijd. Dienstfietsen zijn beschikbaar op de locaties Stads kantoor en Dunantstraat.
5. Dat oordeel is aan uw raad. Het college is van mening, dat de dienstauto passend is in de mogelijkheden van vervoer.
6. Nee.

Hoogachtend,
Burgemeester en wethouders van Roosendaal,
De secretaris, De burgemeester,

~~G. van Hofwegen a.i.~~

Mr J.M.L. Niederer